



# Overvågning af padder Randers kommune 2016

Udarbejdet af AQUA CONSULT for  
**Randers Kommune**  
Natur og Vand  
Miljø og Teknik

## **Overvågning af padder, Randers kommune, 2016**

Udarbejdet af AQUA CONSULT for Randers kommune, Natur og Vand, Miljø og Teknik

Forside: Stor vandsalamander fundet i dette vandhul omgivet af afgræsset overdrev.

Feltregistrering, dag/natlytning, ketsjning: Mathias Holm Fløe og Tue Skov

Tekst: Tue Skov

Fotos: Tue Skov

### **AQUA CONSULT**

Bispevej 37 G

8260 Viby J

tlf.: 61307787

<http://www.home1.stofanet.dk/aquaconsult>



Lokalitet 31. Spidssnudet frø blev fundet på denne og flere lokaliteter i området ved Svinding. Det lille billedudsnit er en nyforvandlet spidssnudet frø fra lokalitet 30 ved siden af.

## Eftersøgning af padder

I perioden 21/4 til 1/7 2016 er padder blevet eftersøgt i 102 udvalgte vandhuller i Randers kommune. Eftersøgningen er udført med særligt henblik på bilag IV-arterne **løgfrø**, **strandtudse**, **spidssnudet frø** og **stor vandsalamander**.

Vandhullerne ligger i to delområder dels vest og nordøst for Randers By. I undersøgelsesområdet vest for Randers By, blev lokaliteter omkring Øster Bjerregrav, Svejstrup, Tånum, Ålum, Svinding, Torup og Stevnstrup undersøgt (81 vandhuller). I undersøgelsesområdet nordøst for Randers By, blev lokaliteter omkring Gjerlev, Råby og Øster Tørslev undersøgt (21 vandhuller).

Vandhullerne udvælges inden for undersøgelsesområderne ved gennemgang af topografiske kort og luftfotos. Ved udvælgelsen er foretrukket vandhuller, der ikke var for tilgroede og som ligger i forbindelse med naturområder. Undersøgelsesområderne er dog overvejende landbrugsområder. En række vandhuller er genbesøgt, f.eks. fordi der har gået en årrække siden seneste besigtigelse, eller fordi der har været tale om vandhuller med potentiale som ynglelokalitet for løgfrø.

Natlytningen i april og maj har været vanskelig på grund af lave lufttemperaturer med nattefrost, blæst og overskyet vejr. De brune frøer og skrubtudse fik imidlertid mulighed for at yngle allerede fra slutningen af marts, hvor der var en periode med egnede lufttemperaturer. Denne varmeperiode sluttede med udgangen af marts. Disse forhold medførte, at kvækkeaktiviteten hos padderne var begrænset i den normale yngleperiode.

I de undersøgte områder udnyttes landbrugsarealerne generelt intensivt, og det begrænser mulighederne for finde bilag IV-arter. Der blev dog fundet nye lokaliteter med både **spidssnudet frø** og **stor vandsalamander**. Det er specielt i vandhuller der ligger lidt beskyttet f.eks. i eller ved skov og/eller afgræsses hvor bilag IV-arterne findes.

Mange af undersøgelsens vandhuller er under fremskreden tilgroning på grund af udsivning eller udledning af næringsstoffer fra omgivende eller nærliggende dyrkede marker. Kun et fåtal af

vandhullerne afgræsses af kreaturer, heste eller får, hvilket efterlader hovedparten af lokaliteterne med bredder der efterhånden gror til med sumpplanter og vedvegetation, der skygger og dermed afkøler paddernes foretrukne lavvandede æglægningssteder. Samtidig er vandhullernes vandflade ofte dækket af alger og/eller et tykt lag andemad.

En anden væsentlig hindring for paddernes ynglesucces er udsætning af fisk og andeopdræt eller fodring af ænder.

Der blev fundet fisk i 18 af de 102 undersøgte vandhuller, men der er sandsynligvis fisk i flere. Tilstedeværelsen af fisk i vandhullerne påvirker padderne negativt, idet fisk ofte medfører en dårligere vandkvalitet og især æder paddernes yngel. I mange tilfælde er der tale om hundestejle, som ofte kommer ind i vandhullerne via grøfter og dræn, der står i forbindelse med vandløb. I andre tilfælde er fisk som f.eks. Karpe, Karusse og Guldfisk blevet udsat. I et enkelt vandhul er der tidligere udsat flodkrebs, som dog ikke blev konstateret ved denne undersøgelse.

Der er opsat andehuse og/eller sker fodring ved 15 af vandhullerne. I nogle tilfælde fodres direkte i vandet. Fodring forringer vandkvaliteten og ænderne æder paddernes haletudser og æg.

På de efterfølgende kort over undersøgte lokaliteter, er vandhuller med padder omfattet af EU-direktivets bilag IV, markeret med **rødt**.

I de efterfølgende tabeller er padder omfattet af EU-direktivets bilag IV ligeledes markeret med **rødt**.

Art	Vandhuller
Løgfrø	1
Stor vandsalamander	12
Spidssnudet frø	12
Lille vandsalamander	38
Skrubtudse	40
Butsnudet frø	47

**Tabel 1: Fund af padder i 102 vandhuller i Randers kommune 2016**

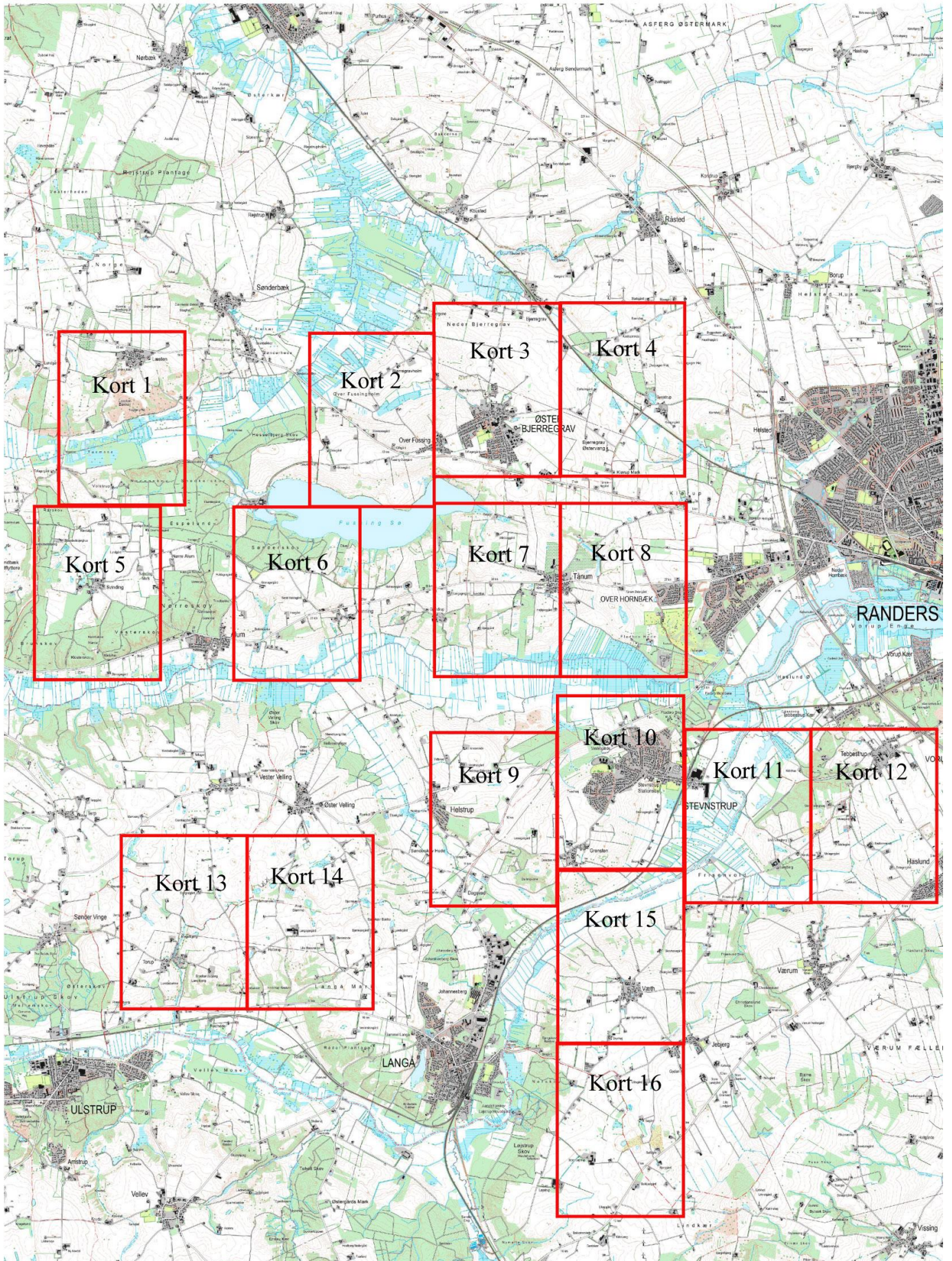




**Lokalitet 6 hvor der potentielt kunne have været løgfrø, men vandkvaliteten var dårlig og vandhullet er først etableret omkring 2006. Før 2006 var der mark i omdrift med tegn på fugtig bund. Tilførsel af drænvand, afstrømning af overfladevand fra mark eller lign. kan forklare den dårlige vandkvalitet. Fisk blev ikke konstateret, men kan også være årsag til det uklare vand. Området er dog interessant, med afgræsningen, de sydvendte overdrev og skrånninger, at undersøge nærmere for egnede lokaliteter til nyetablering af vandhuller.**

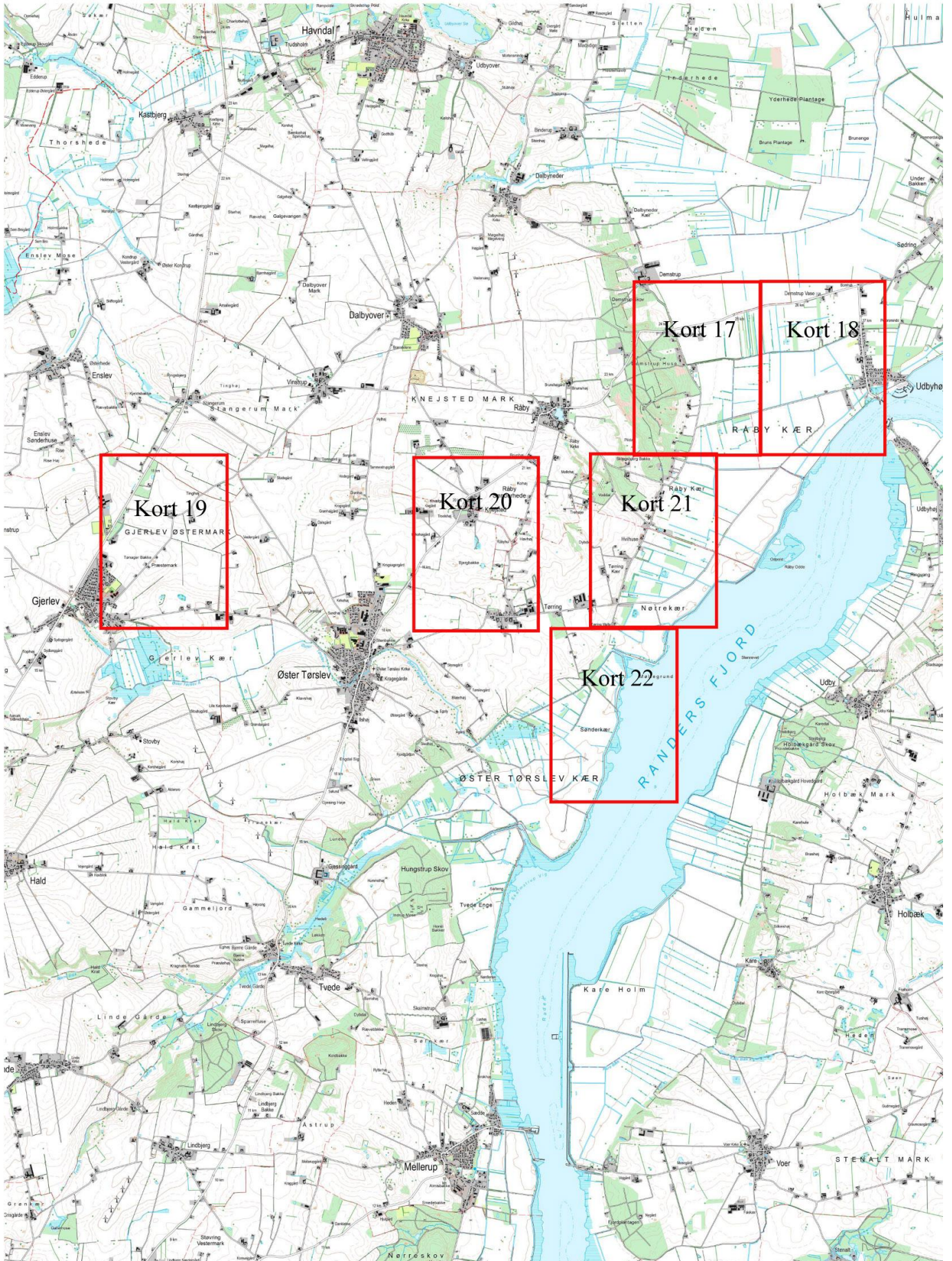


# Oversigtskort 1



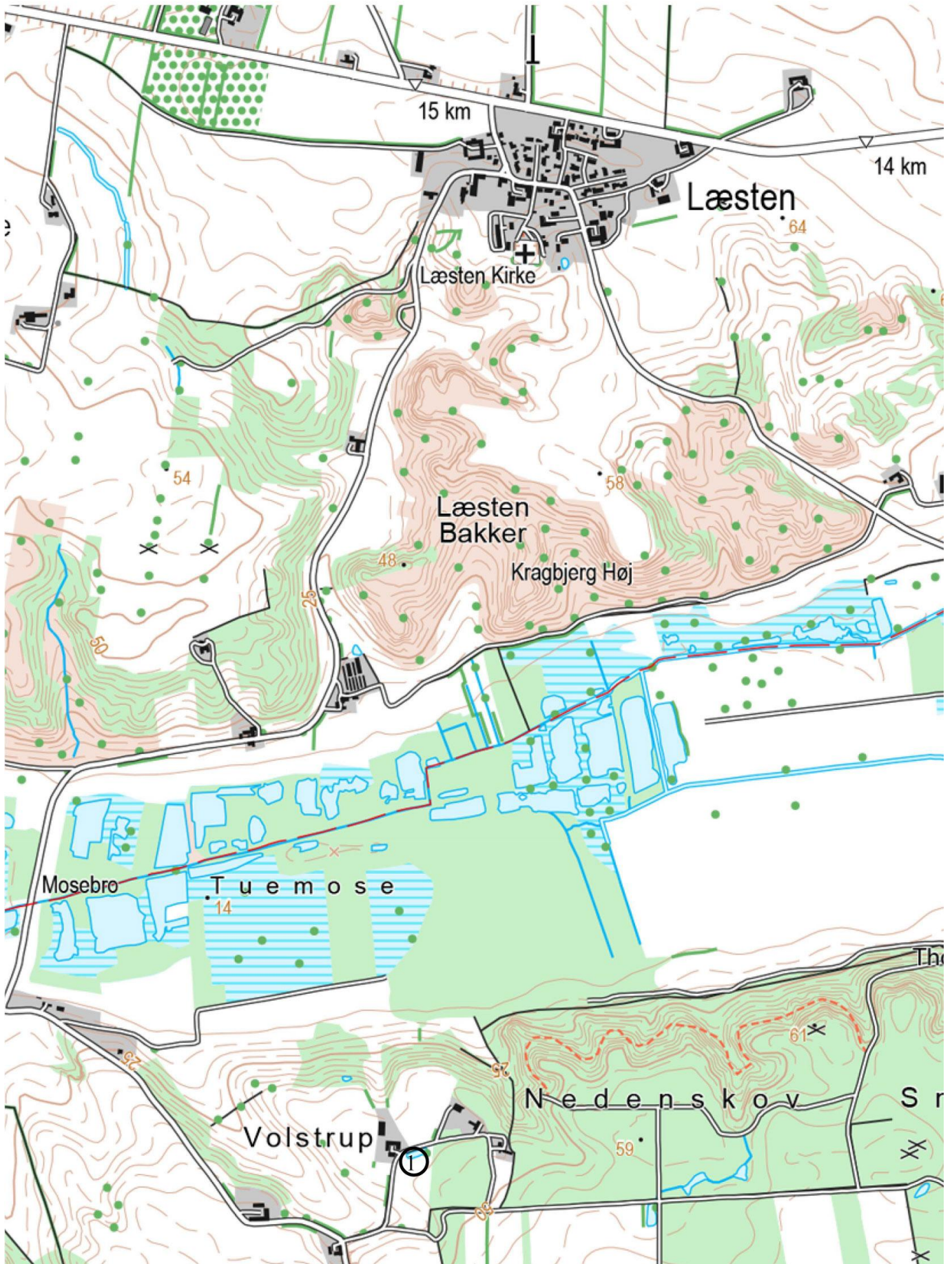


# Oversigtskort 2



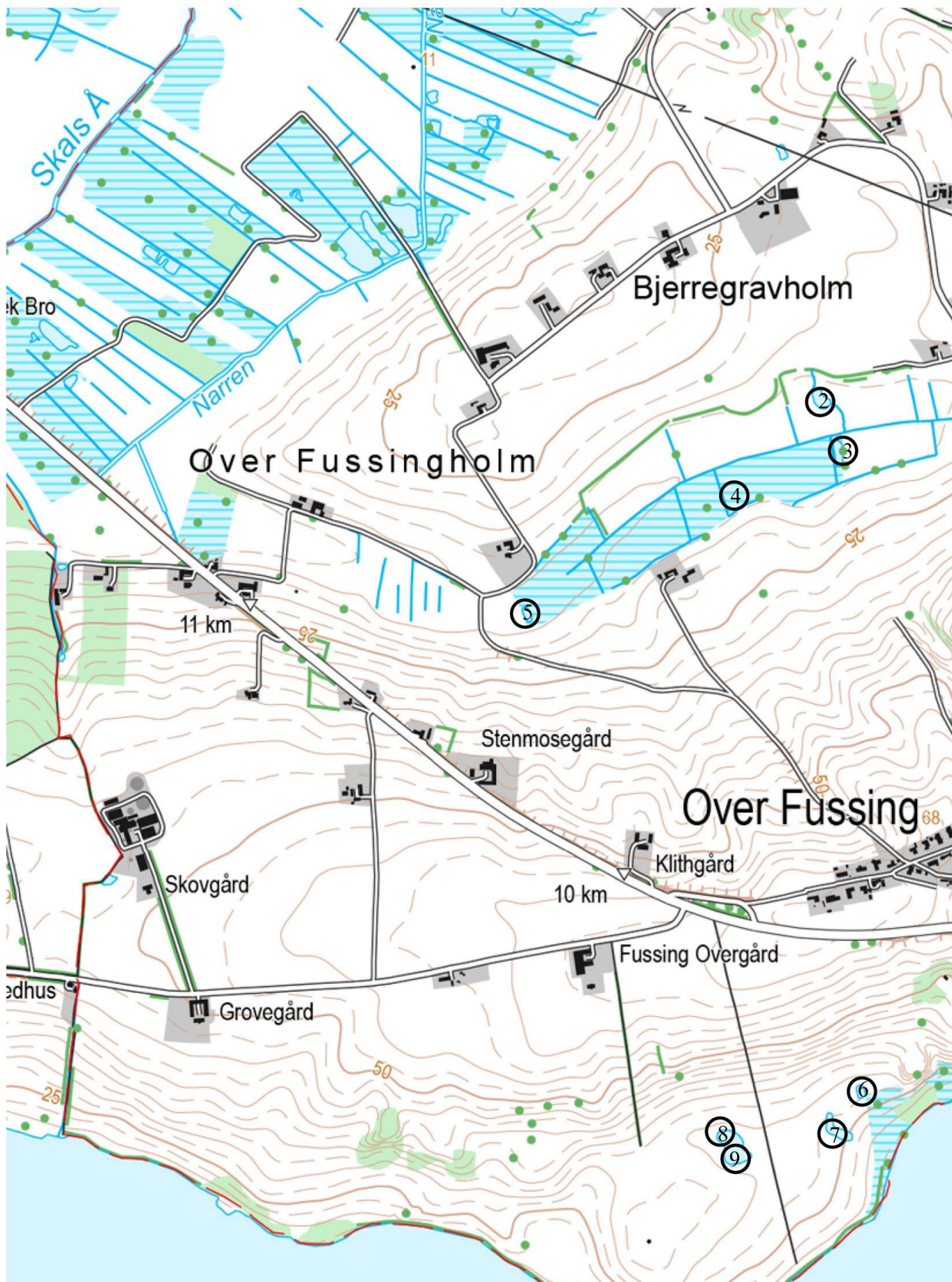


# Kort 1





# Kort 2



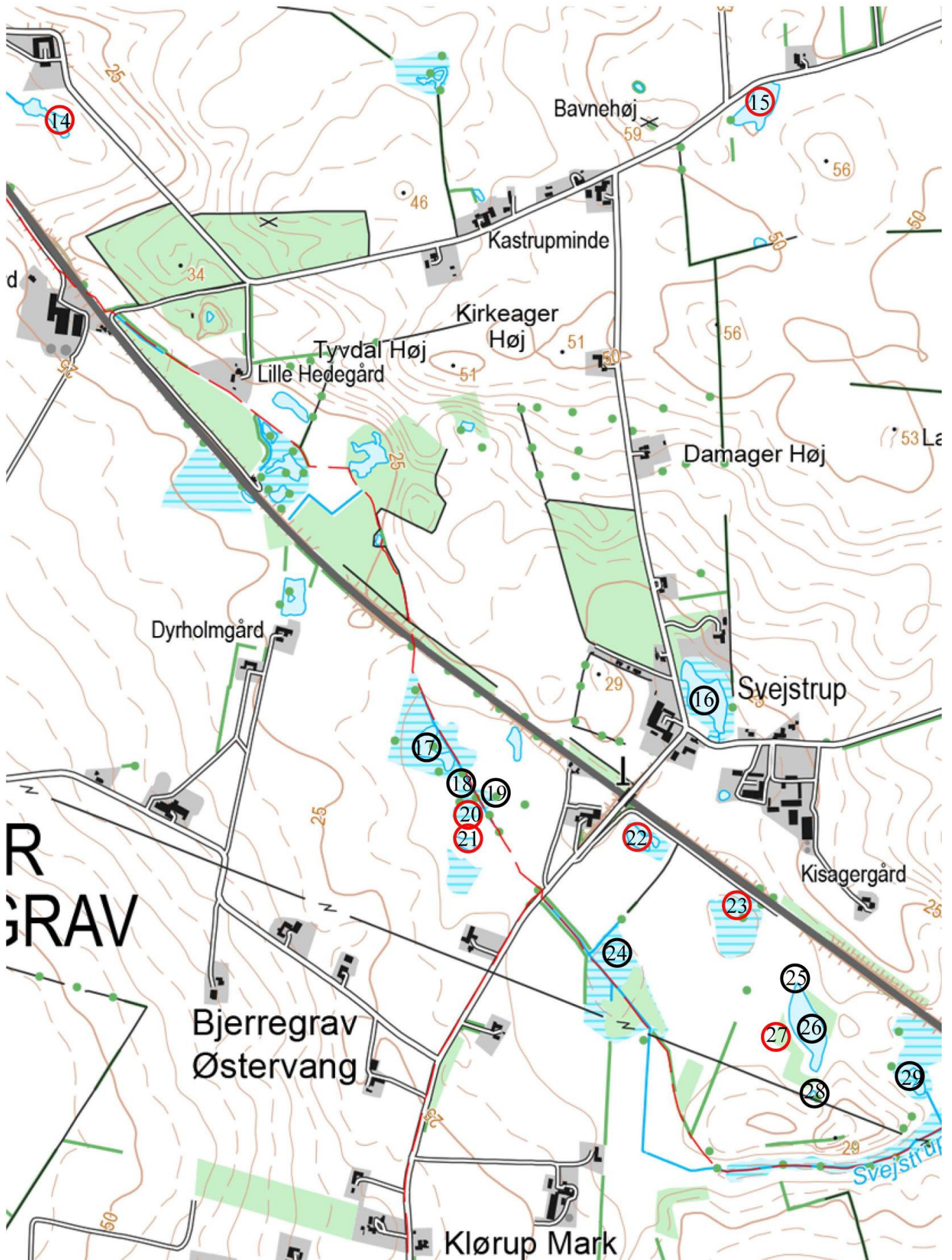


Kort 3



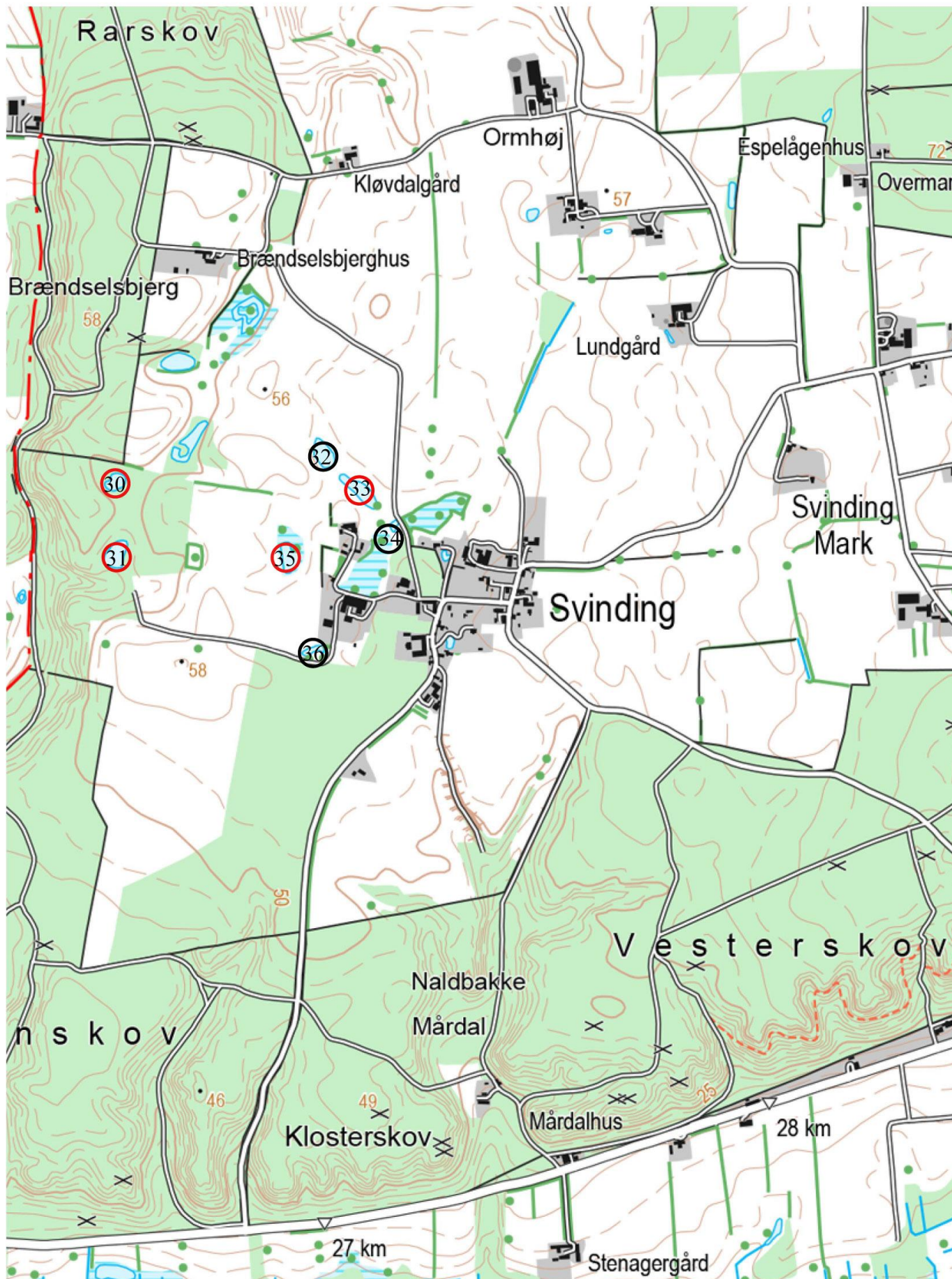


Kort 4





Kort 5



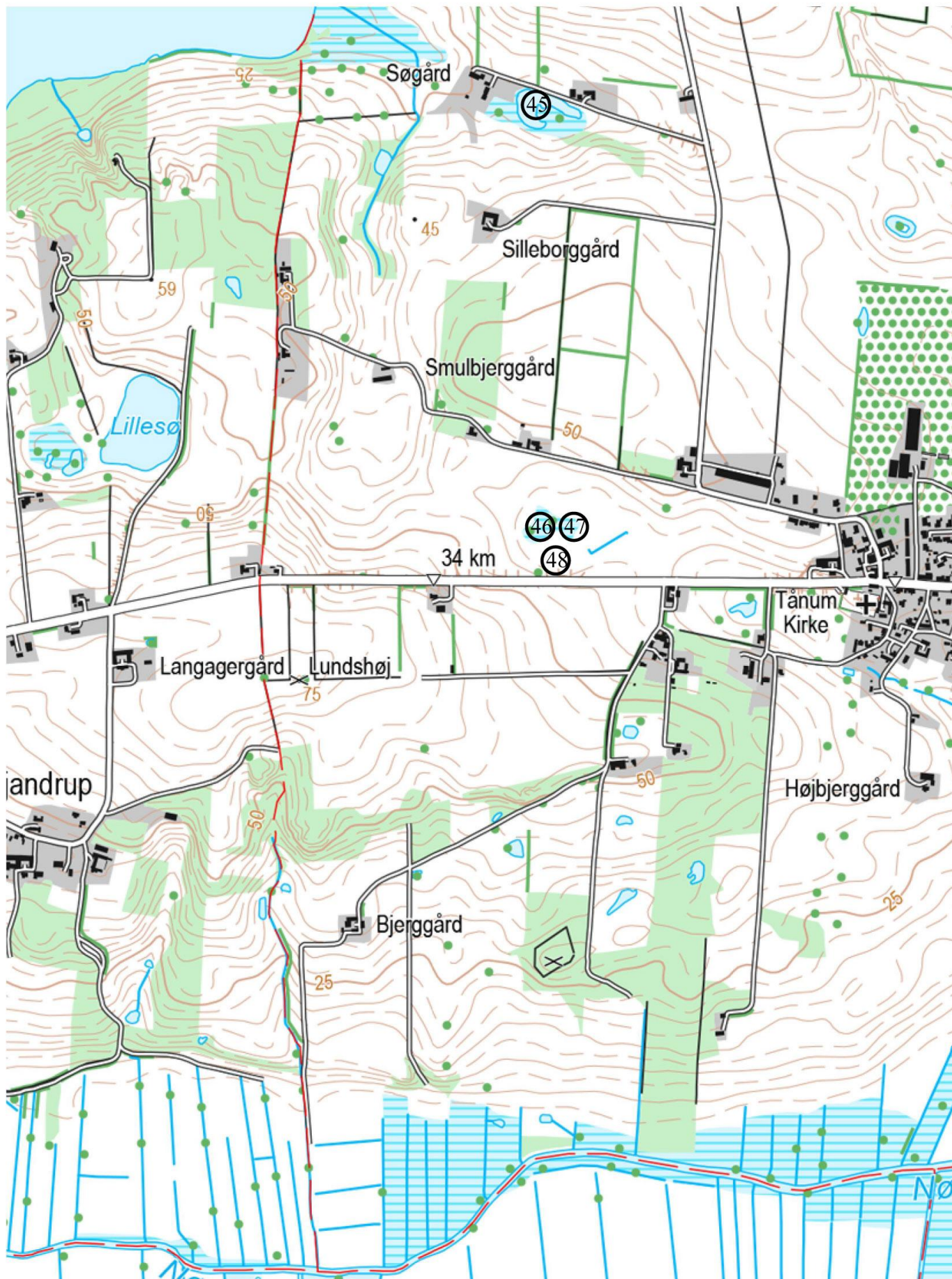


Kort 6



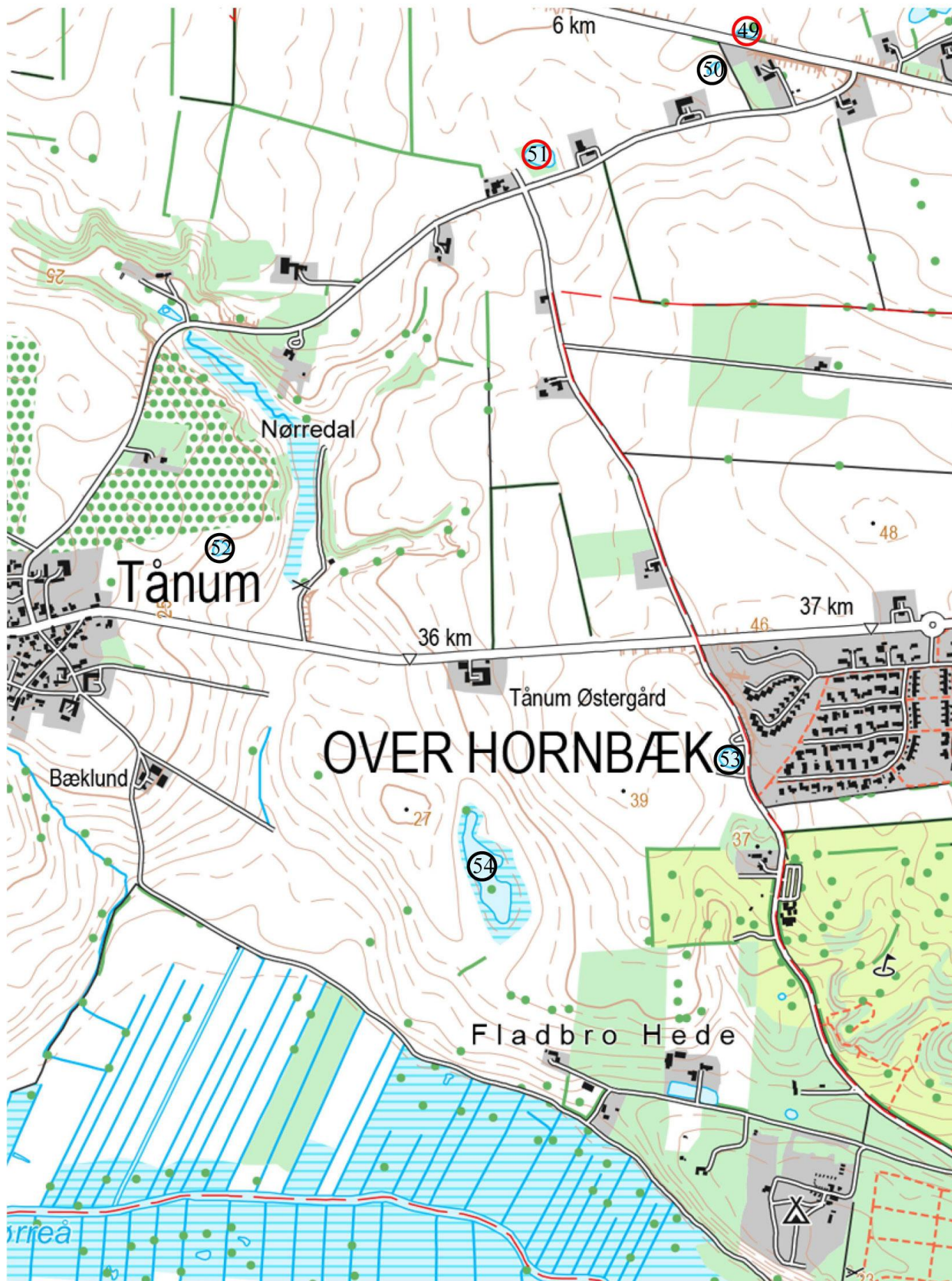


# Kort 7



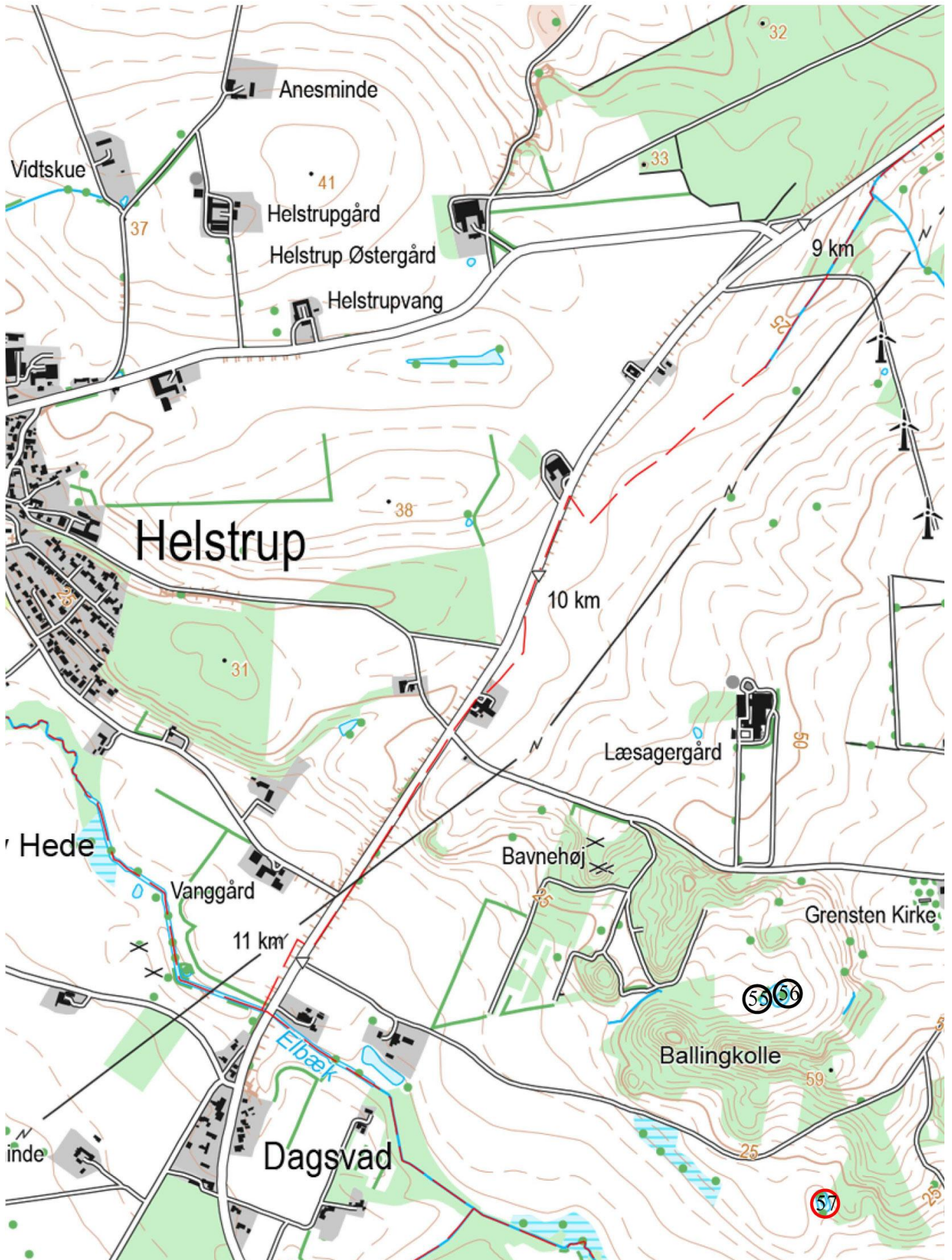


Kort 8



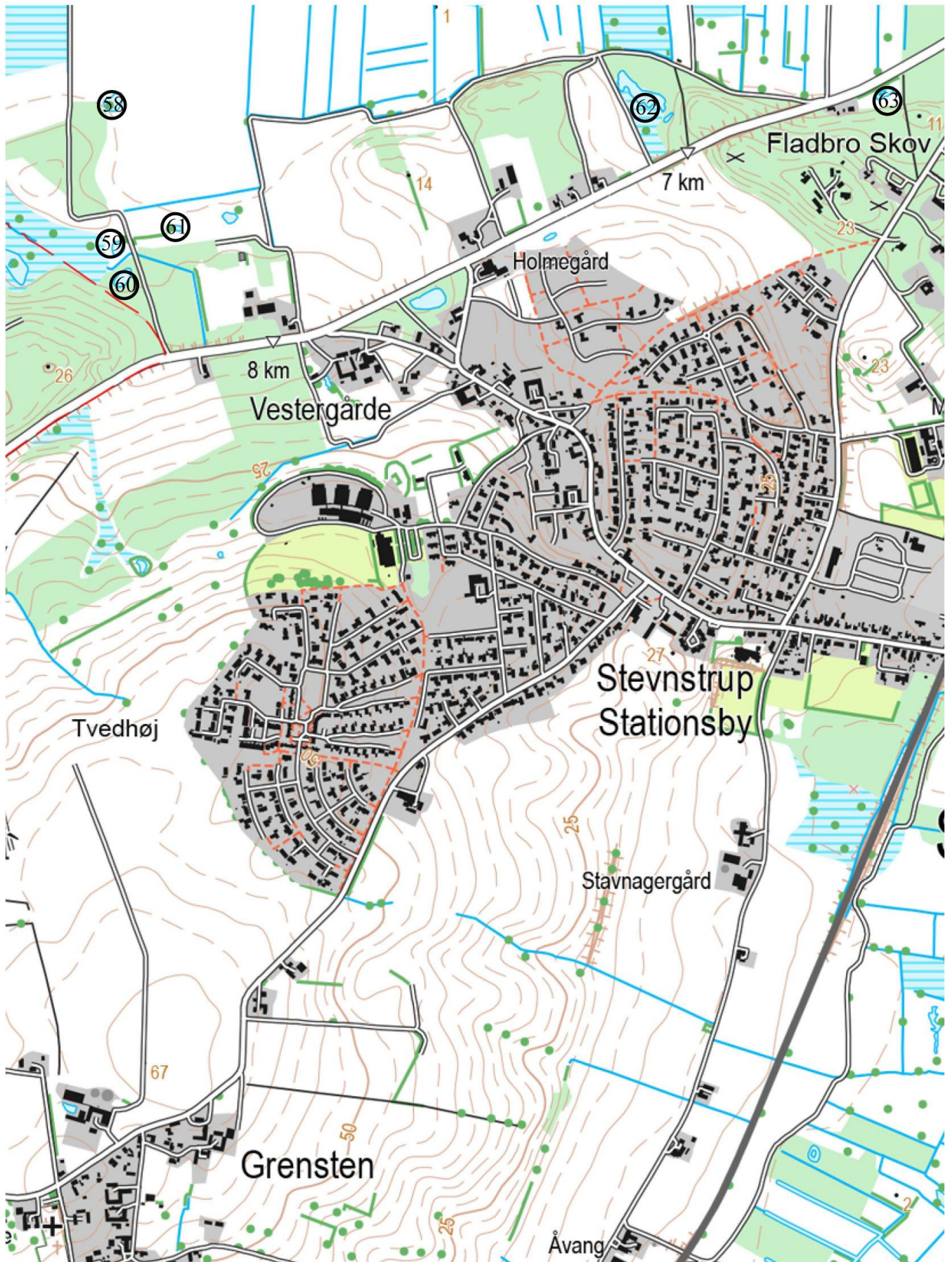


Kort 9



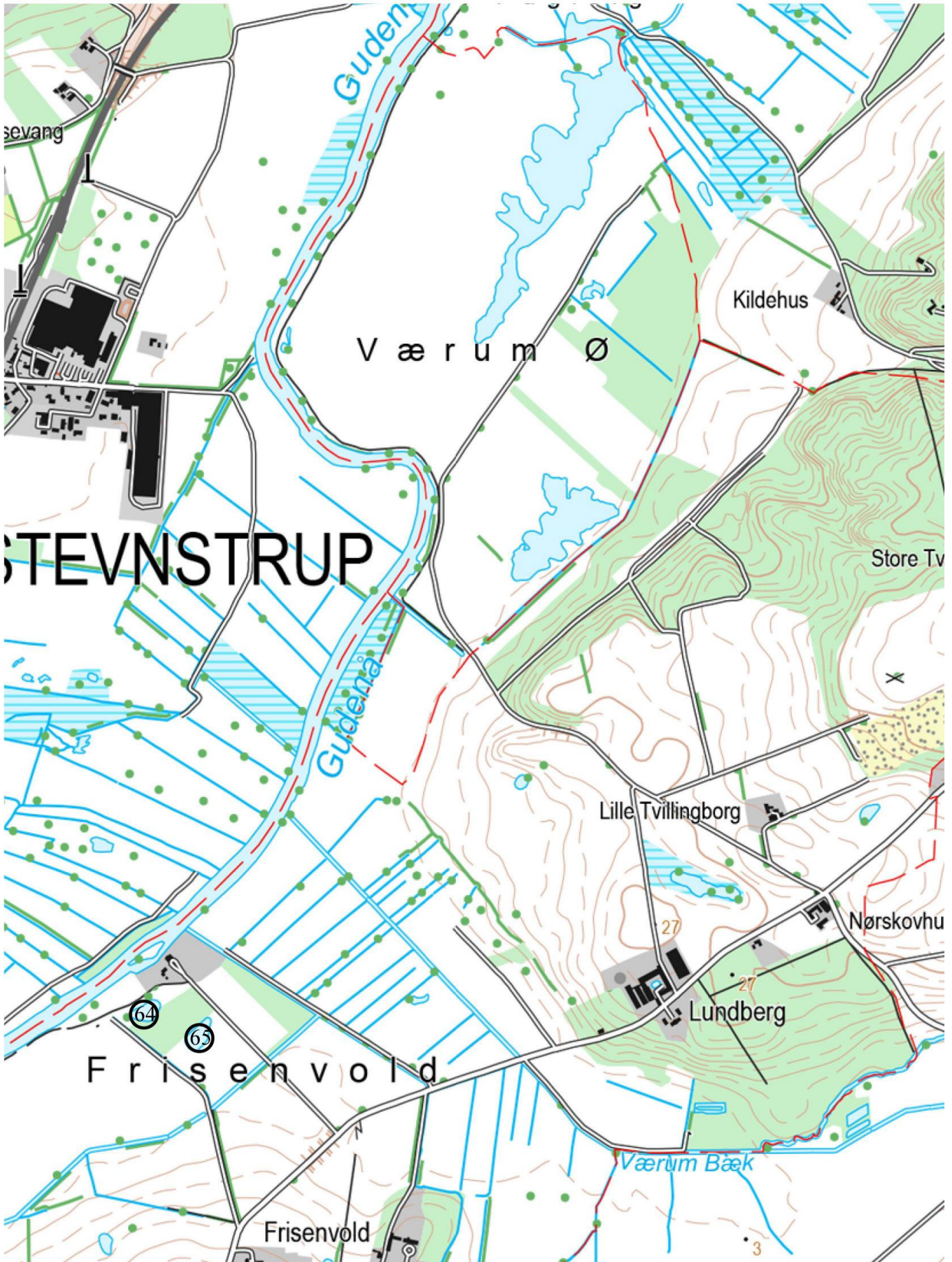


Kort 10



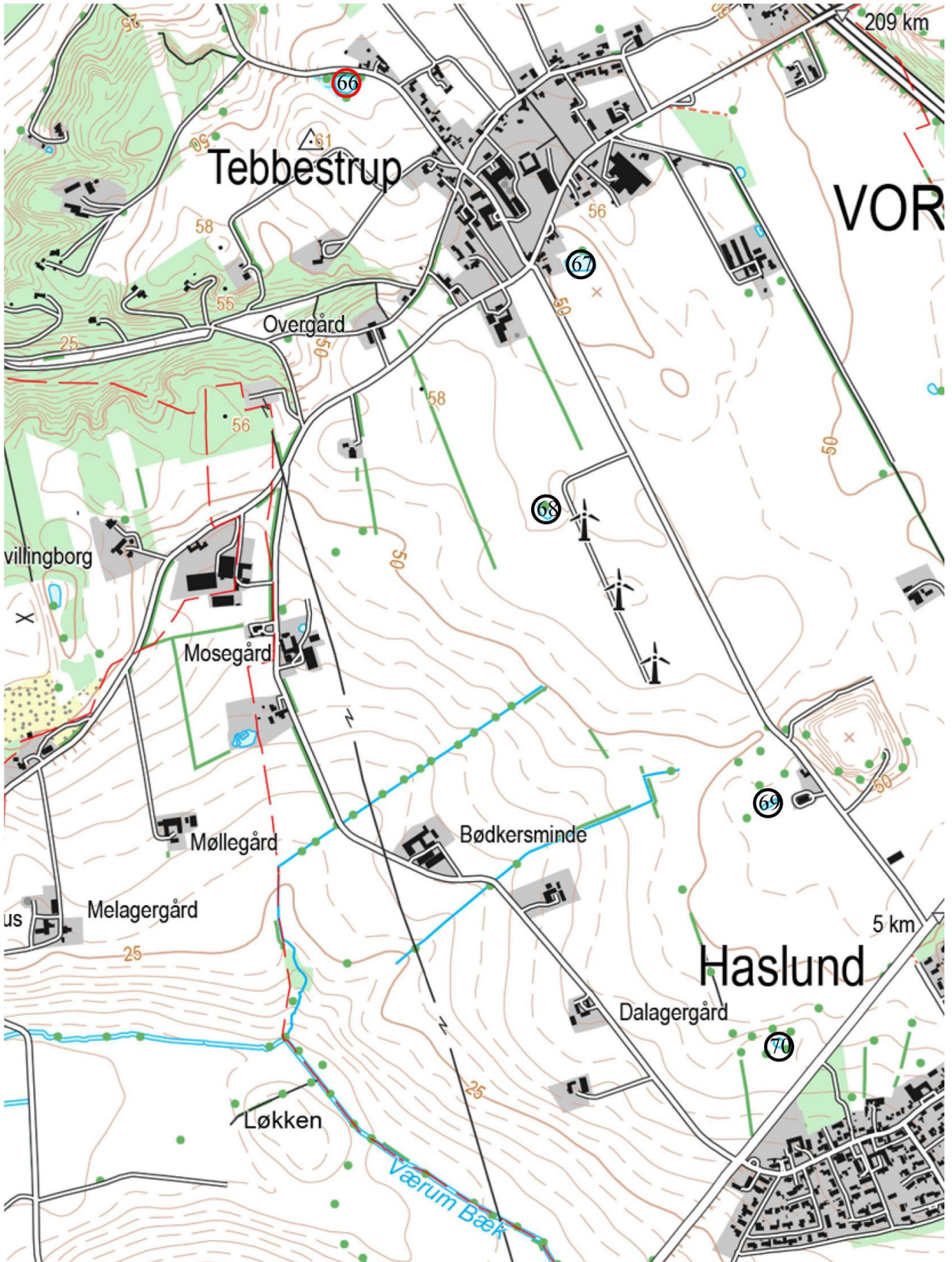


Kort 11



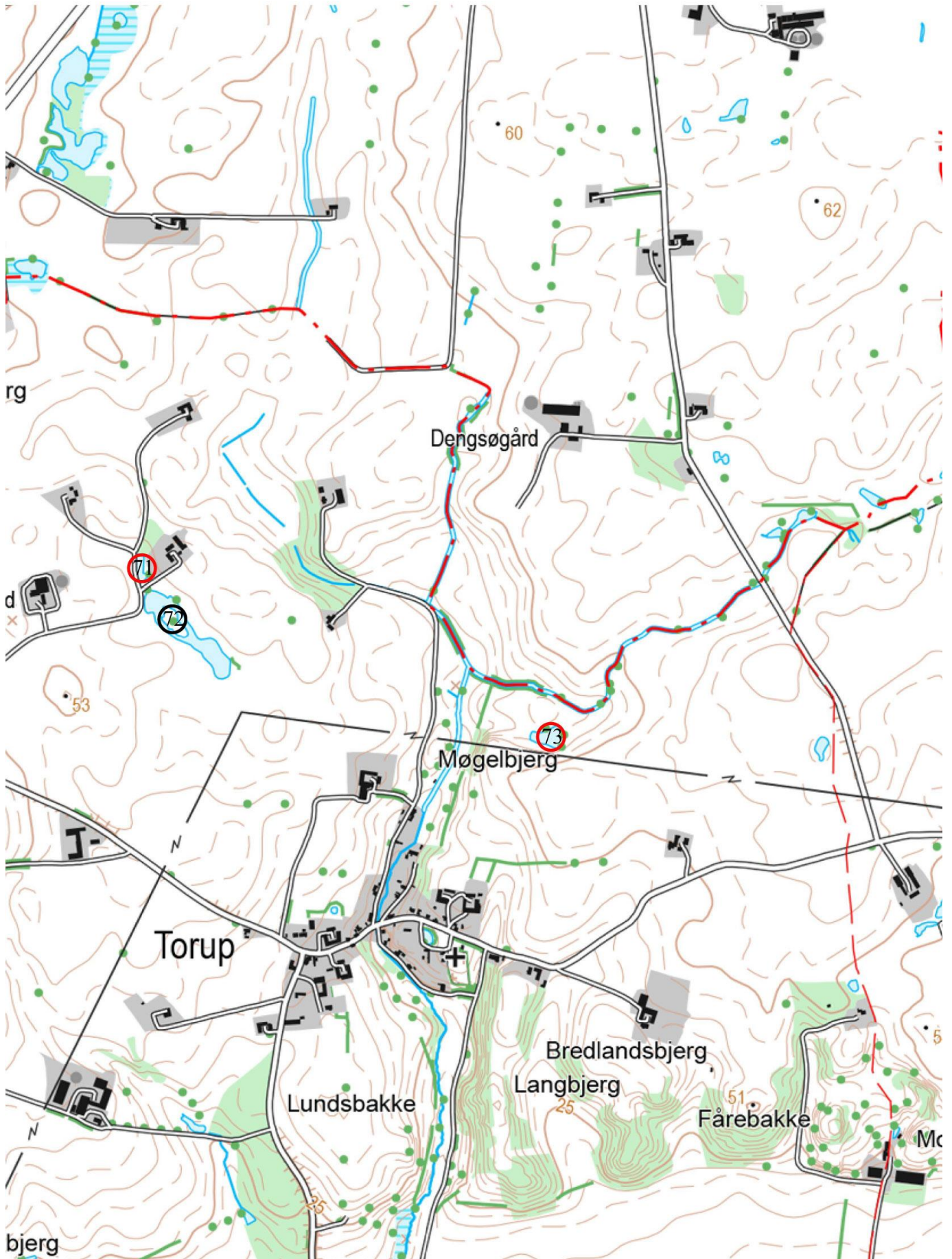


Kort 12



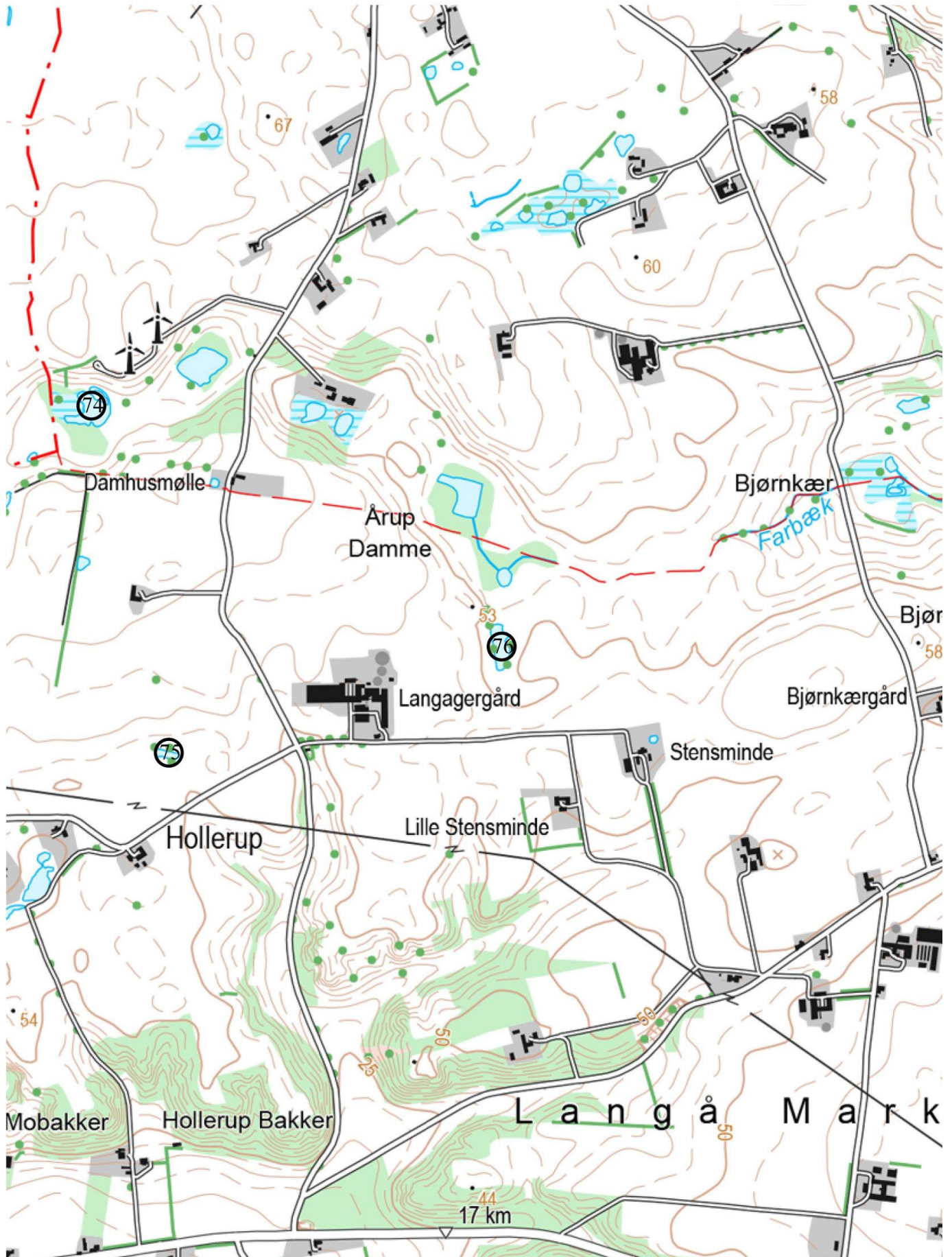


Kort 13



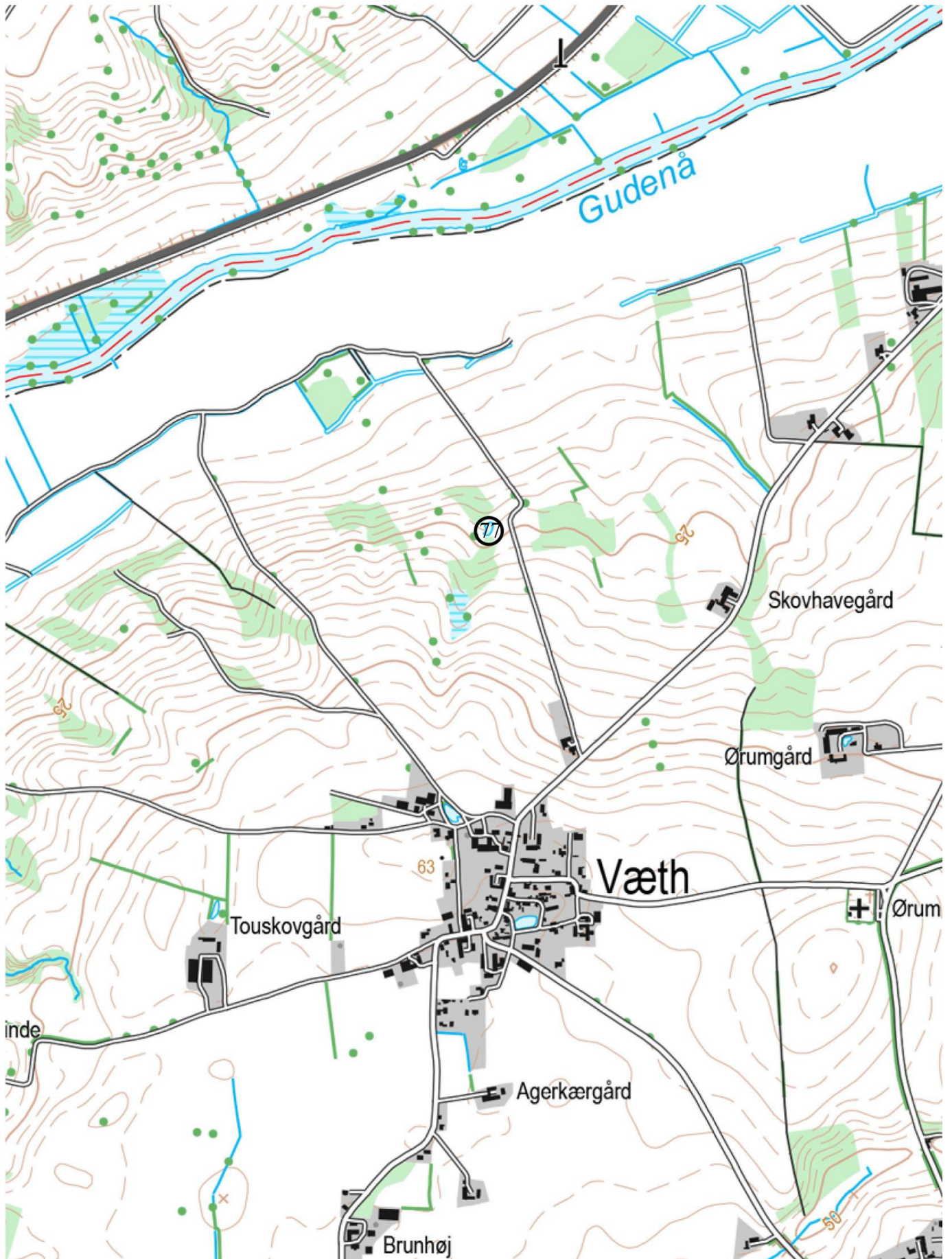


Kort 14



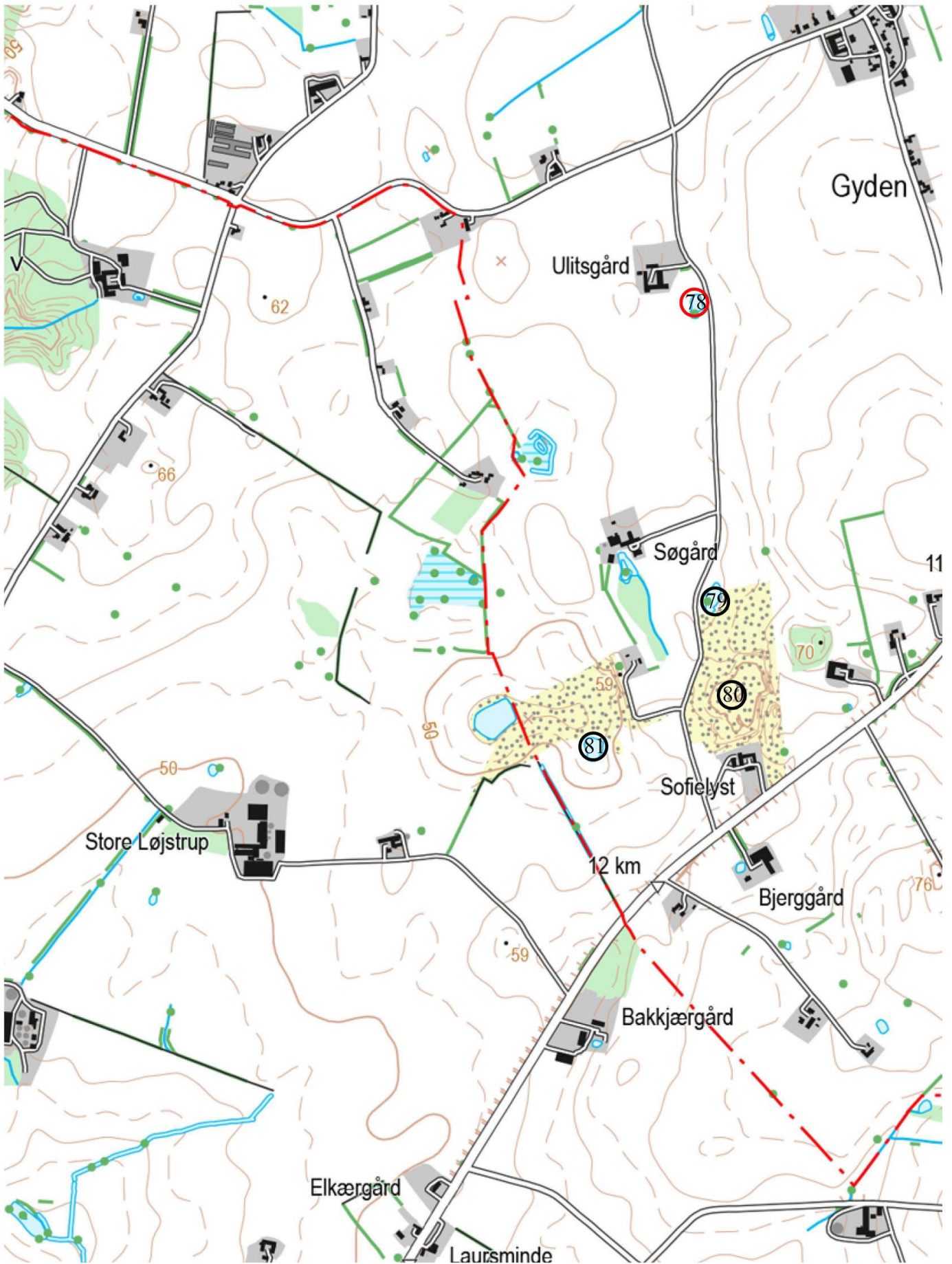


Kort 15



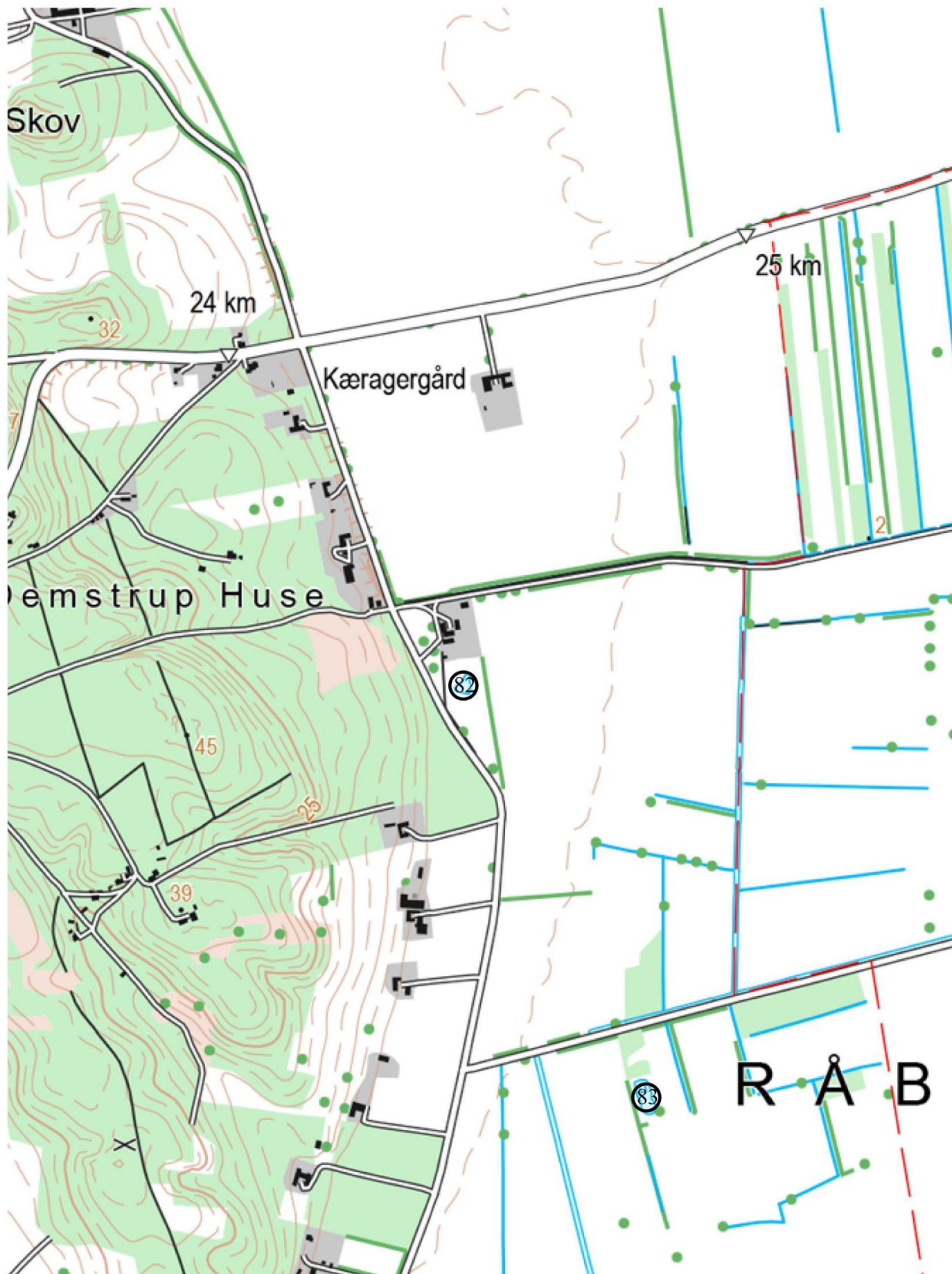


Kort 16

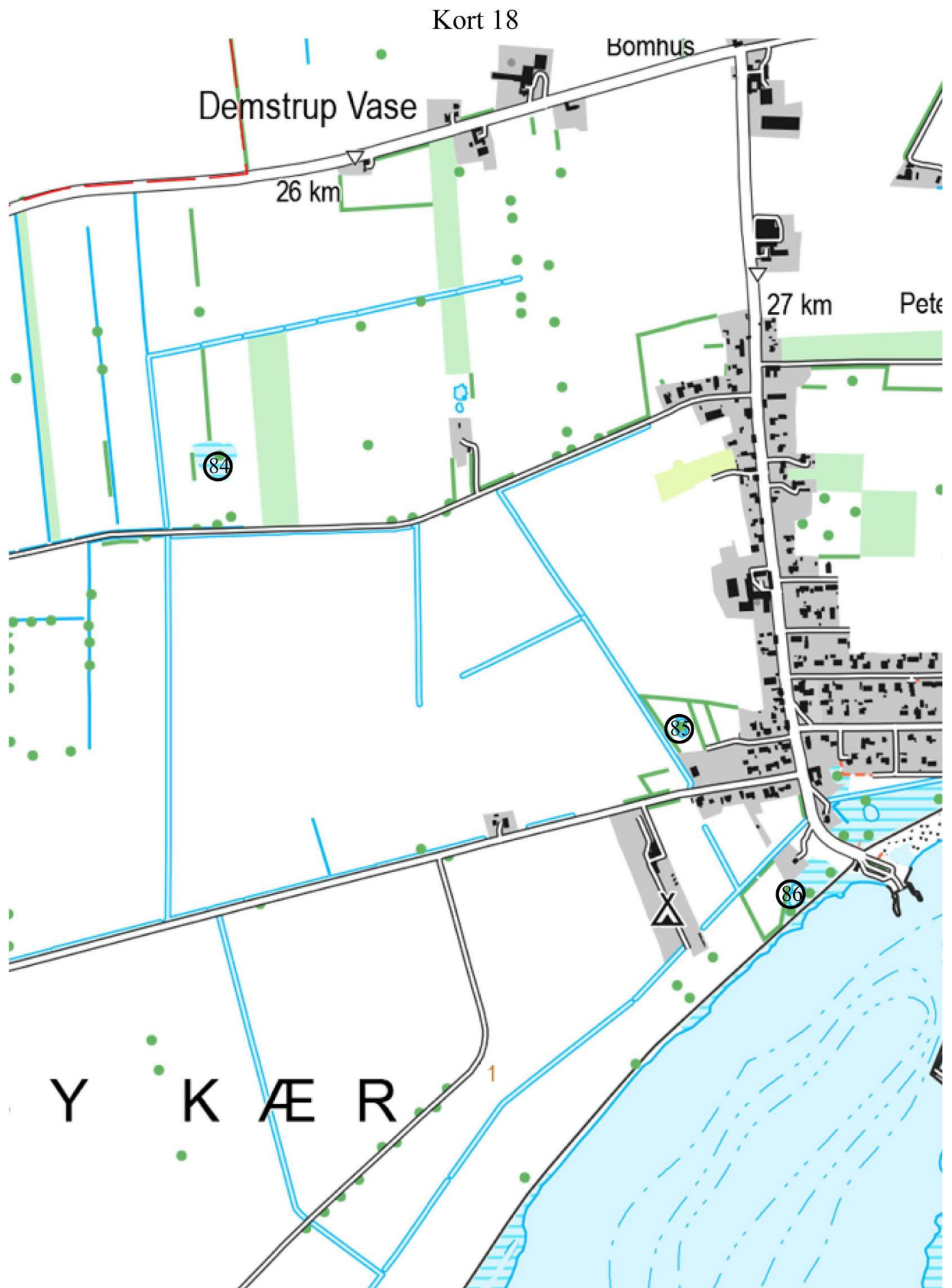




Kort 17

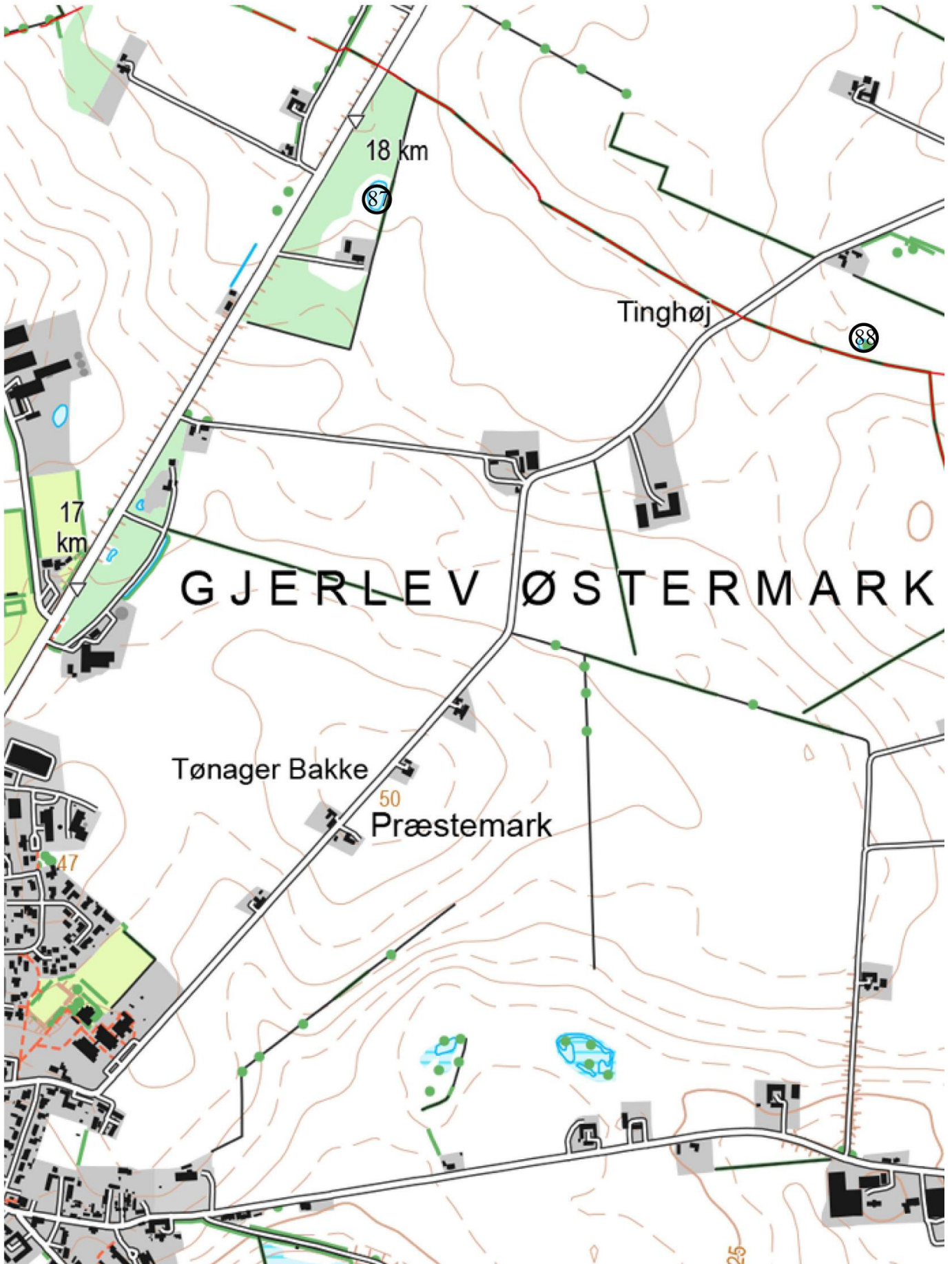






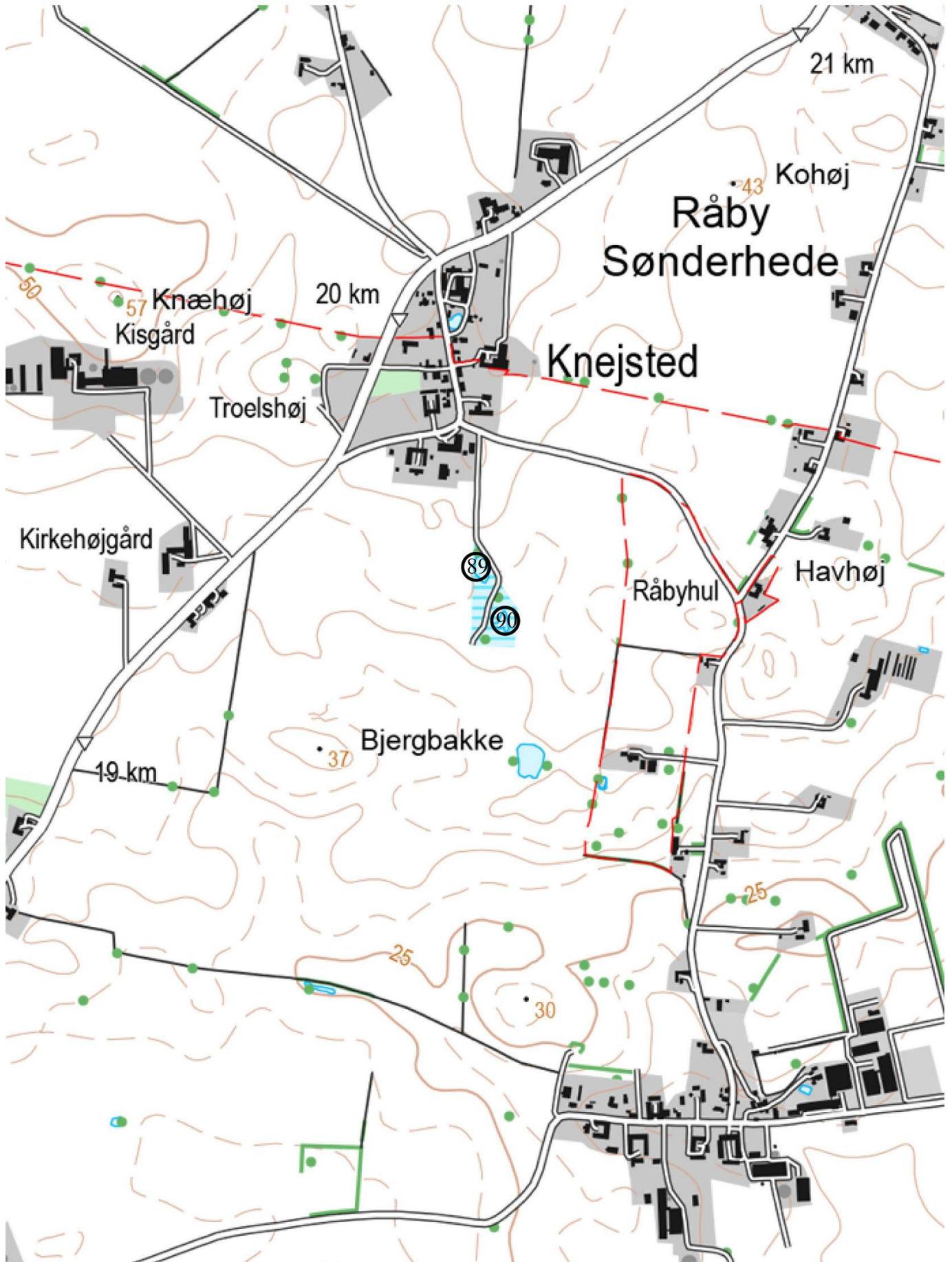


Kort 19



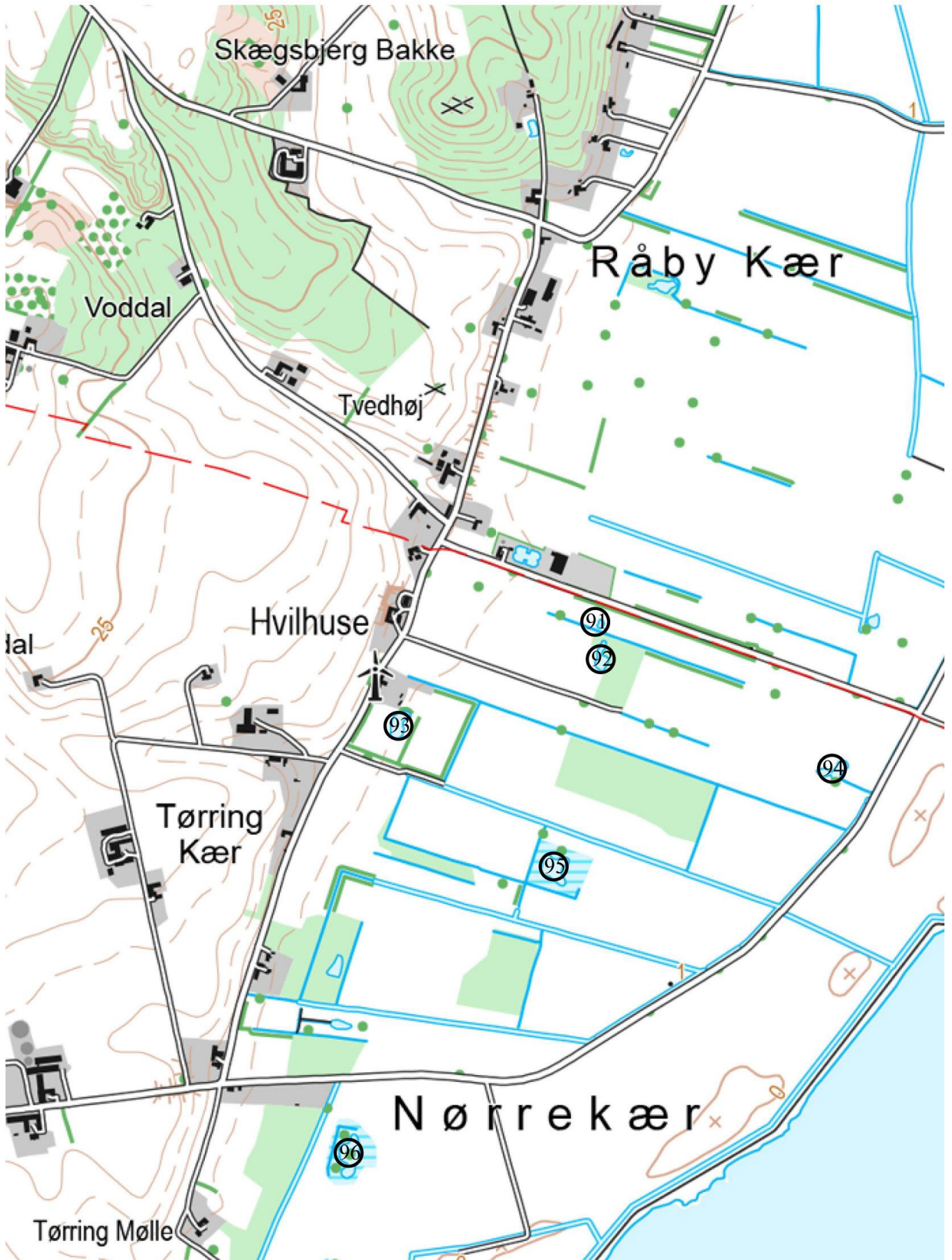


Kort 20



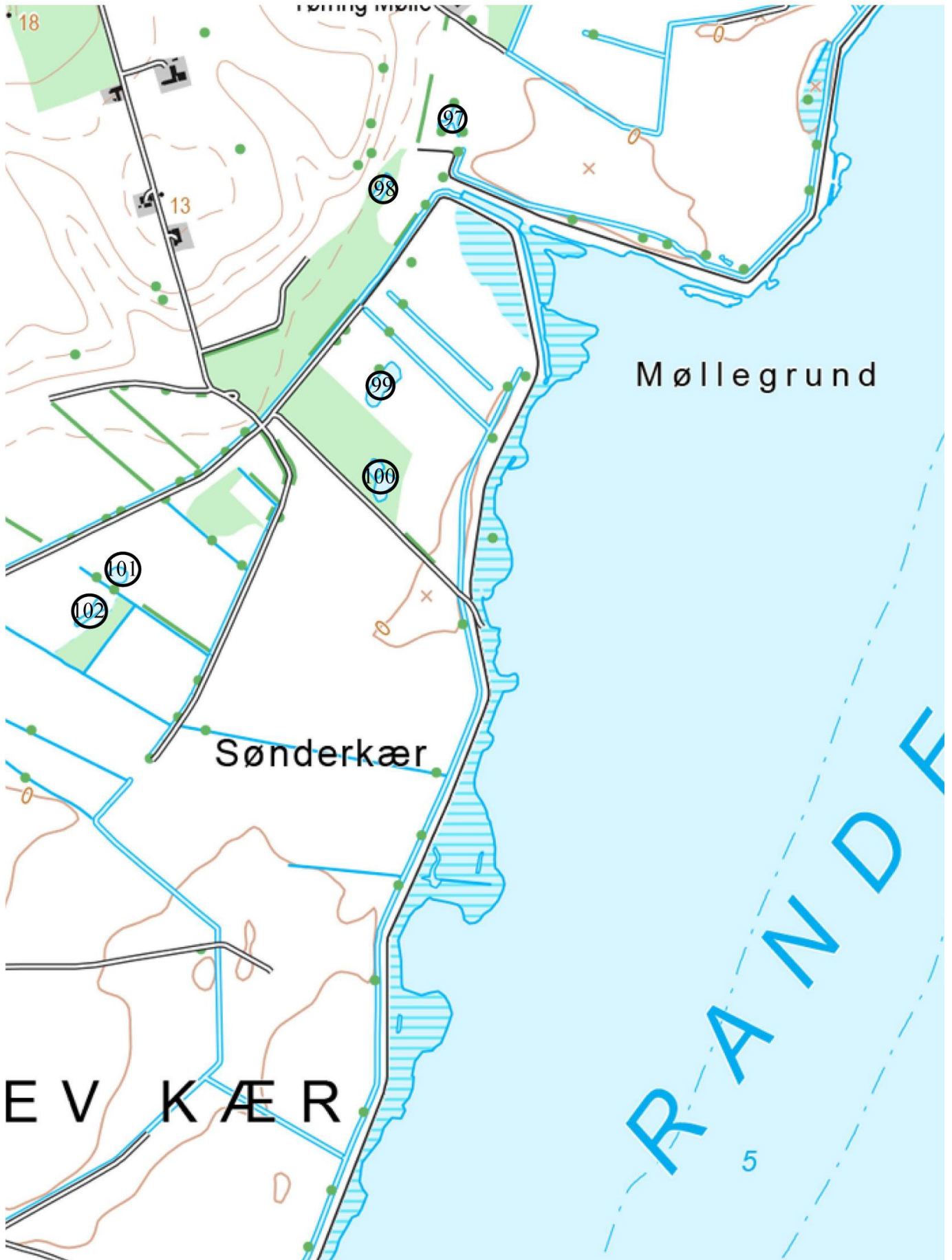


Kort 21





Kort 22





NR	NAT	PADDELYT	ANDET	DAG	PADDEYNGEL	ANDET
1	3/5	Skrubtudse kv		23/6	-	Formentlig fisk, uklart vand, stejle brinker.
2	22/4	-	Gråand 2	21/6	Butsnudet frø enkelte Skrubtudse alm	Fodertønde Hundestejle talrig
3	22/4	Skrubtudse kv		21/6	Butsnudet frø nyforv. enkelte	Hundestejle talrig
4	22/4	-		21/6	-	Fisk?, stejle brinker
5	22/4	-		21/6	-	rindende vand, tilgroet i sumpvegetation
6	22/4	-	uklar, afgræsses	21/6	Butsnudet frø nyforv. få Lille vandsalamander få	Fisk?
7	22/4	Butsnudet frø 9 æg	klarvandet	21/6	Skrubtudse alm Skrubtudse nyforv. alm	rindende vand fra dræn
8	22/4	-	uklar	21/6	Butsnudet frø nyforv. få Skrubtudse nyforv. få	
9	22/4	-	Gråand, Knopvane 2	21/6	Butsnudet frø enkelte Lille vandsalamander få	
10	22/4, 2/5	Skrubtudse kv Butsnudet frø 4-5 kv		21/6	Stor vandsalamander alm Lille vandsalamander talrig Spidssnudet frø få Spidssnudet frø nyforv. få Butsnudet frø nyforv.	
11	22/4, 2/5	Spidssnudet frø 5-8 kv Butsnudet frø 2-3 kv		21/6	Stor vandsalamander få Stor vandsalamander ad. Lille vandsalamander alm Spidssnudet frø få Spidssnudet frø nyforv. enk. Butsnudet frø ad. Butsnudet frø nyforv. alm Butsnudet frø alm	Fisk?
12	22/4	-		21/6	Butsnudet frø ad.	Tilgroet i dunhammer, næsten tør
13	22/4	Butsnuder frø 14 æg Brun frø >50 æg		21/6	Butsnudet frø enkelte	Guldfisk og større karpefisk
14	2/5	Spidssnudet frø kv få Butsnudet frø kv enkelte Skrubtudse kv		-		
15	2/5	Spidssnudet frø 5-8 kv Skrubtudse kv		-		
16	2/5	Skrubtudse kv		-		
17	2/5	-		21/6	Lille vandsalamander alm	9-pig. Hundestejle talrig,
18	2/5	-		21/6	Butsnudet frø ad enkelte	9-pig. Hundestejle talrig,
19	2/5	-		21/6	-	udtørret
20	2/5	-		21/6	Spidssnudet frø ad.	9-pig. Hundestejle talrig,
21	2/5	-		21/6	Spidssnudet frø ad.	9-pig. Hundestejle



						talrig,
22	2/5	-		21/6	Stor vandsalamander få Lille vandsalamander alm	
23	2/5	Spidssnudet frø 3-5 kv		-		
24	2/5	-		-		
25	2/5	-		-		
26	2/5	-		-		
27	2/5	Spidssnudet frø 4-5 kv		-		
28	2/5	-		-		
29	2/5	-		-		
30	3/5	-		23/6	Lille vandsalamander alm Spidssnudet frø nyforv. alm Butsnudet frø enkelte	
31	3/5	Spidssnudet frø 1 kv Lille vandsalamander ad		23/6	Stor vandsalamander alm	
32	3/5	-		23/6	-	tilgroet i dyndpadderok
33	3/5	Spidssnudet frø 3-4 kv		23/6	Spidssnudet frø nyforv. få Butsnudet frø nyforv. alm	
34	3/5	-		23/6	-	Tilgroet i tagrør
35	3/5	Skrubtudse kv		23/6	Stor vandsalamander alm Butsnudet frø nyforv. alm	indhegnet så heste ikke kan græsse bræmmerne
36	3/5	-		23/6	Butsnudet frø ad. enkelte	
37	3/5	-		28/6	Lille vandsalamander talrig Stor vandsalamander få Butsnudet frø få	
38	3/5	-		28/6	Lille vandsalamander talrig Butsnudet frø få Butsnudet frø nyforv. alm Butsnudet frø ad. enkelte Skrubtudse nyforv. alm	Tilgroet i pilekrat og tagrør
39	3/5	-		28/6	Skrubtudse nyforv. talrig Stor vandsalamander enkelte Butsnudet frø nyforv. alm	Tilgroet i dunhammer og dækket af andemad 2 stk. andehus
40	3/5	-		28/6	Skrubtudse nyforv. alm Butsnudet frø nyforv. få	Fisk, gråande par
41	3/5	-	andefodring i vandet, fodertønde	28/6	Skrubtudse få Skrubtudse nyforv. talrig Butsnudet frø få Butsnudet frø nyforv. få	2 stk. Andehus, dækket af andemad, 3-pig hundestejle
42	3/5	-		28/6	Butsnudet frø nyforv. alm Skrubtudse nyforv. få	udtørret
43	3/5	-		28/6	Skrubtudse få Skrubtudse nyforv. få Butsnudet frø nyforv. få	dækket af andemad
44	3/5	-		28/6	Skrubtudse nyforv. talrig	3-pig. Hundestejle talrig



45	2/5	Skrubtudse kv Butsnudet frø 2-3 kv		23/6	Skrubtudse nyforv. talrig Butsnudet frø nyforv. alm. Butsnudet frø alm.	Karusse 3-pig. hundestejle
46	2/5	Skrubtudse kv		23/6	Butsnudet frø alm.	Tilgroet i pil og dunhammer
47	2/5	-		23/6	-	næsten tør, okkerpåvirket og tilgroet
48	2/5	-		23/6	Butsnudet frø nyforv. få Lille vandsalamander få	næsten tør
49	2/5	Spidssnudet frø 3-4 kv		-		
50	2/5	-		-		
51	21/4	Løgfrø 5-6 kv		-		
52	21/4	-		23/6	Lille vandsalamander alm	tilgroning i pil fremskreden Fisk?
53	21/4	-		23/6	Lille vandsalamander alm	Fiskelarver talrig
54	21/4	-		23/6	Lille vandsalamander alm Butsnudet frø alm Butsnudet frø juv.	afgræsses af kreature. Nye andehuse Fodertønde i vandkant. Tilgroning i pil fremskreden.
55	7/5	-		28/6	Lille vandsalamander enkelte Butsnudet frø få Skrubtudse alm	dækket af andemad
56	7/5	-		28/6	Butsnudet frø nyforv. enkelte	dækket af andemad
57	7/5	Stor vandsalamander ad Skrubtudse ad		28/6	Stor vandsalamander enkelte Lille vandsalamander enkelte	Fodertønde, med ø
58	-			29/6	Lille vandsalamander alm	
59	-			29/6	-	
60	-			29/6	Lille vandsalamander talrig Skrubtudse nyforv. alm	
61	-			29/6	Skrubtudse nyforv. alm Butsnudet frø nyforv. alm	
62	-			29/6	Butsnudet frø nyforv. alm	kun undersøgt ekstensivt
63	2/5	Skrubtudse kv		29/6	Lille vandsalamander få Skrubtudse nyforv. talrig	3-pig. Hundestejle alm, Stejle brinker
64	7/5	-		29/6	Skrubtudse nyforv. alm	Fiskelarver talrig, tidligere udsat krebs i følge ejer
65	7/5	-		29/6	-	vegetationsløst, afgræsses af får
66	7/5	Butsnudet frø ad	gråand	29/6	Stor vandsalamander få Butsnudet frø nyforv. alm	
67	7/5	Skrubtudse kv		29/6	Lille vandsalamander alm	Guldfisk udsat i følge beboer
68	7/5	Butsnudet frø kv		29/6	Lille vandsalamander få	



69	7/5	-	gråand	29/6	Lille vandsalamander alm	Stejle brinker, andehus 2, fodertønde
70	7/5	-	gråand	29/6	Lille vandsalamander alm Skrubtudse nyforv. alm	
71	7/5	-		28/6	Stor vandsalamander få Lille vandsalamander få	tilgroning i dunhammer
72	7/5	Skrubtudse 2 kv		28/6	Lille vandsalamander få Butsnudet frø nyforv. alm	9-pig hundestejle, karusse, vandedderkop
73	7/5	Stor vandsalamander ad Skrubtudse 1 kv + 3 ad Butsnudet frø 1 kv	Fodertønde i vandhullet.	28/6	Butsnudet frø nyforv. alm	
74	7/5	-		28/6	Skrubtudse nyforv. enkelte Lille vandsalamander alm Butsnudet frø få	Fisk
75	7/5	-		-		
76	7/5	-	Gråand fodertønde foderplatform	-		
77	7/5	-	gråand 2 andehuse	28/6	Butsnudet frø nyforv. alm Lille vandsalamander enkelte	
78	7/5	-		28/6	Stor vandsalamander alm Lille vandsalamander alm Butsnudet frø nyforv. få	med ø
79	7/5	-		28/6	-	dækket af andemad
80	-			28/6	-	nyopstået sø
81	7/5	-	gråand	28/6	-	foderplatform
82	6/5	-		30/6	Skrubtudse alm	
83	6/5	Skrubtudse larver	gråænder	30/6	Skrubtudse nyforv. alm Butsnudet frø få Lille vandsalamander enkelte	Fodertønde
84	6/5	-		-		
85	6/5	-		30/6	Lille vandsalamander enkelte Lille vandsalamander 1 ad	andemad udbredt
86	6/5	Skrubtudse 1 ad	andehus	30/6	Skrubtudse nyforv. talrig Skrubtudse talrig Butsnudet frø nyforv. alm Lille vandsalamander talrig	
87	6/5	Skrubtudse kv		1/7	Lille vandsalamander alm Skrubtudse nyforv. få	Fisk, blichøne+unger Flydende andehus
88	6/5	-		1/7	-	Fodertønde, udtørret
89	6/5	-		1/7	Butsnudet frø få Lille vandsalamander alm	tilgroet i sumpvegetation
90	6/5	-		1/7	-	tilgroet i sumpvegetation og krat
91	6/5	-		30/6	-	tilgroet i tagrør
92	6/5	-		30/6	Lille vandsalamander enkelte	
93	6/5	-		1/7	Lille vandsalamander få	



94	6/5	-	Fodertønder og indhegnede gæs	30/6	-	dårlig vandkvalitet
95	6/5	Lille vandsalamander 20 ad Butsnudet frø 1 ad. Brun frø larver		1/7	Butsnudet frø nyforv. få Skrubtudse nyforv. alm Lille vandsalamander talrig	
96	6/5	Skrubtudse 1 kv		30/6	Skrubtudse alm	Hundestejle talrig
97	6/5	-		30/6	-	under tilgroning
98	6/5	-		30/6	Skrubtudse nyforv. alm Butsnudet frø nyforv. enkelte	
99	6/5	Skrubtudse 1 kv		30/6	Butsnudet frø alm Butsnudet frø nyforv. alm Skrubtudse talrig Skrubtudse nyforv. talrig Lille vandsalamander enkelte	
100	6/5	Butsnudet frø 1 ad.		30/6	Lille vandsalamander få Skrubtudse 1 ad.	
101	6/5	Skrubtudse 1 ad. Død Brun frø haletudse alm Butsnudet frø 2 æg Brunf frø 10 æg døde		30/6	Butsnudet frø enkelte	vandedderkop
102	6/5	Brun frø haletudse talrig Brun frø 3 æg døde		30/6	Butsnudet frø talrig Butsnudet frø nyforv. talrig	dækket af andemad

**Tabel 2: Padder i 102 undersøgte vandhuller i Randers kommune 2016**