



Borgermøde - Ølst

16. januar 2024

19.00 – 21.00

Dagsorden:

Velkomst v. borgmester, Torben Hansen

Status på situationen

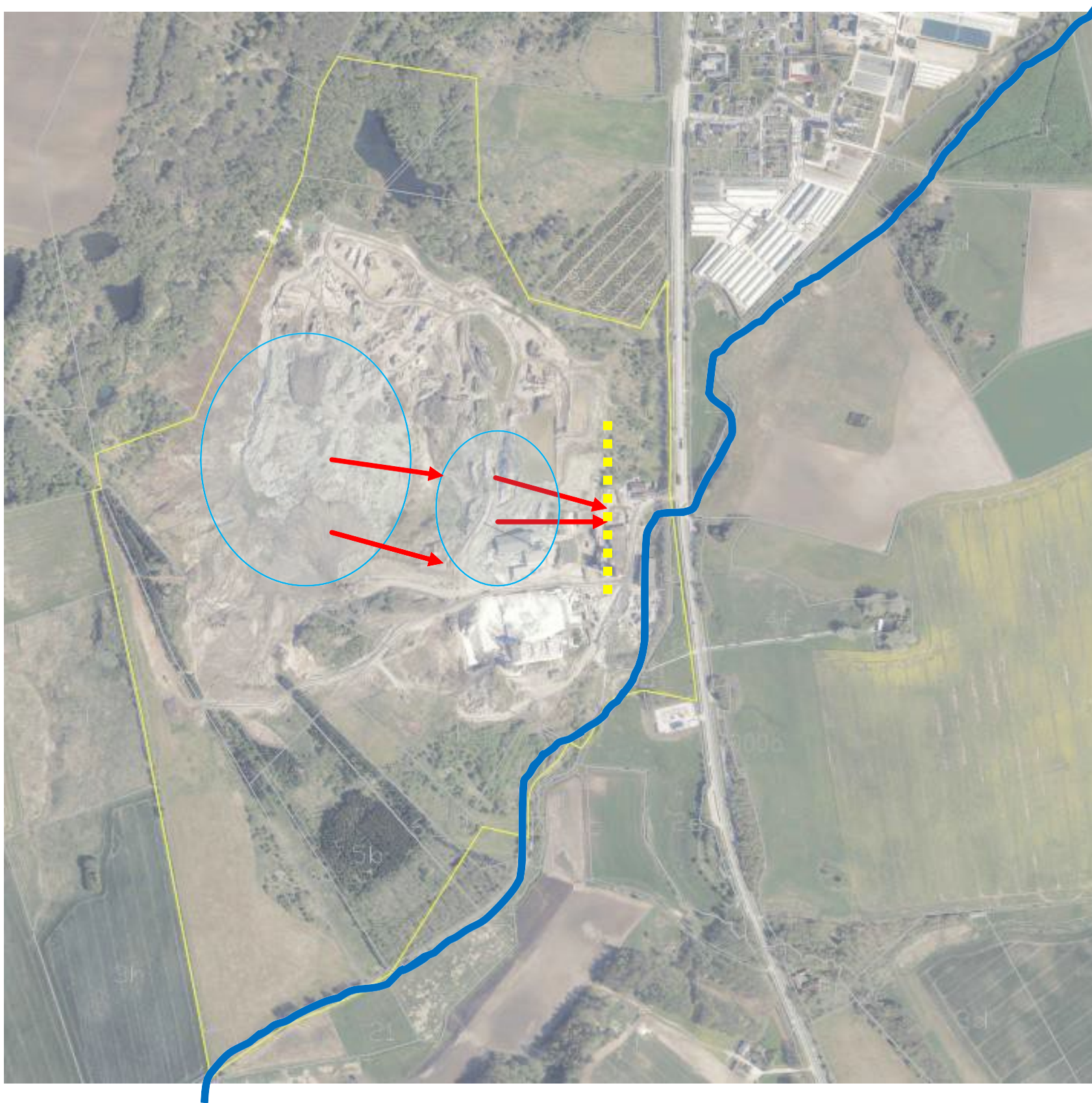
Indsendte spørgsmål





Status på situationen

Situationen



NW forsøger at stoppe jordskred på egen grund.

D. 16. december konstateres det, at større jordmasser har sat sig i bevægelse.

D. 19. december forlader NW pladsen og efterlader ukontrolleret skred.

Med ukontrolleret skred er der akut fare for at jordskredet rammer Alling Å med deraf følgende miljøskade

Indsatsen lige siden

Tre elementer i indsatsen:

- Vandløbet. Alling Å skal kunne komme forbi Nordic Waste uden at komme i kontakt med jordskredet.
- Overfladevand fra Nordic Waste skal håndteres, så det ikke kommer i Alling Å.
- Jordskred skal håndteres, så det ikke ødelægger løsninger for vandløb og overfladevand.

Metode

- Arbejder med flere planer/scenarier. Vi forsøger at tænke "foran" udvikling.
- Skifter planer alt efter udviklingen.

Rammebetingelser

- Jordskredet kan ikke stoppes inden for overskuelig tid - men retning kan styres.
- Der skal tages vand ud af jordskredet.
- Vejrlig spiller voldsomt ind på arbejdet.
- Ikke muligt at projektere eller gennemregne løsninger pga. hastighed i udvikling.
- Ukendt terræn for entreprenører, rådgivere, forvaltning og styrelse. Ingen erfaring at trække på.

Stormen Pia – den kraftigste storm i 8 år

Julefreden fik kamp til stregen, da stormlavtrykket Pia kom susende. Pia ramte hårdt ved Vestkysten med vindstød af orkanstyrke, og næsten hele fredagsdøgnet stod den på et gedigent blæsevejr over hele landet og forhøjet vandstand bl.a. i Roskilde fjord.



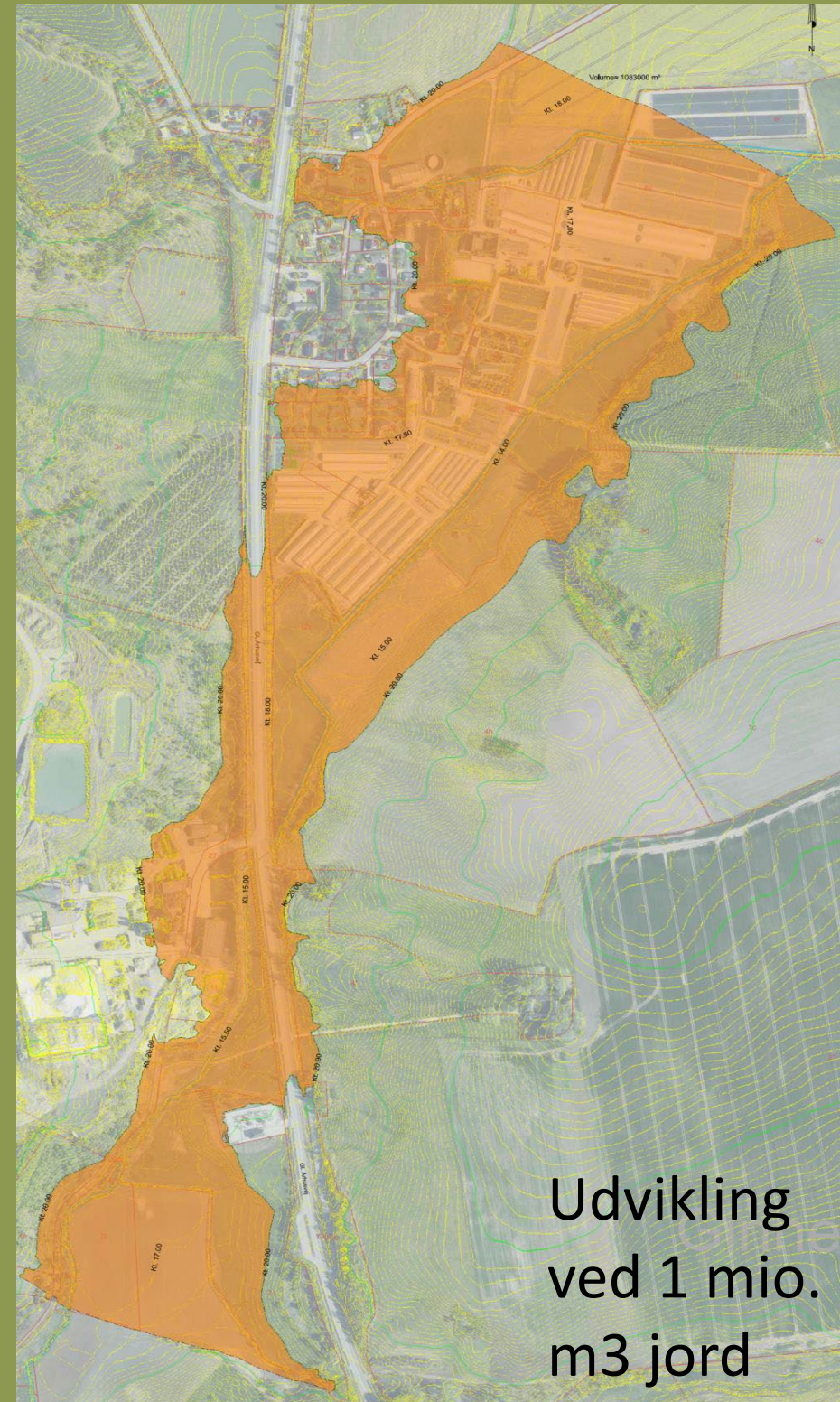
Mulige scenarier – ukontrolleret jord/opfyldning

Mulige scenarier hvis fyldjordens bevægelse mod øst ikke kontrolleres.

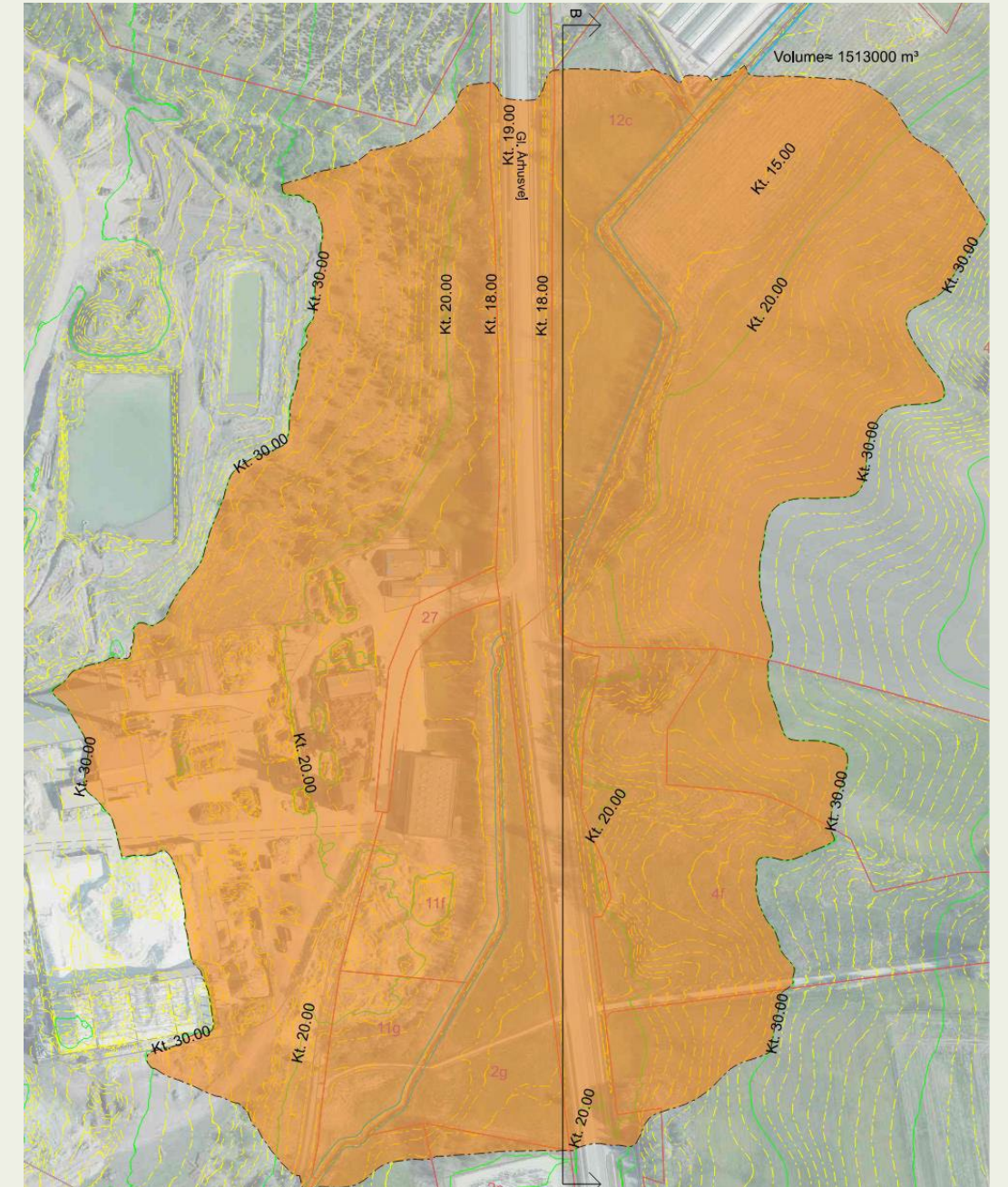
Ølst by dækkes.

Oversiden vil være 5m over terræn.

Bevægelse på 0,1 meter i timen.

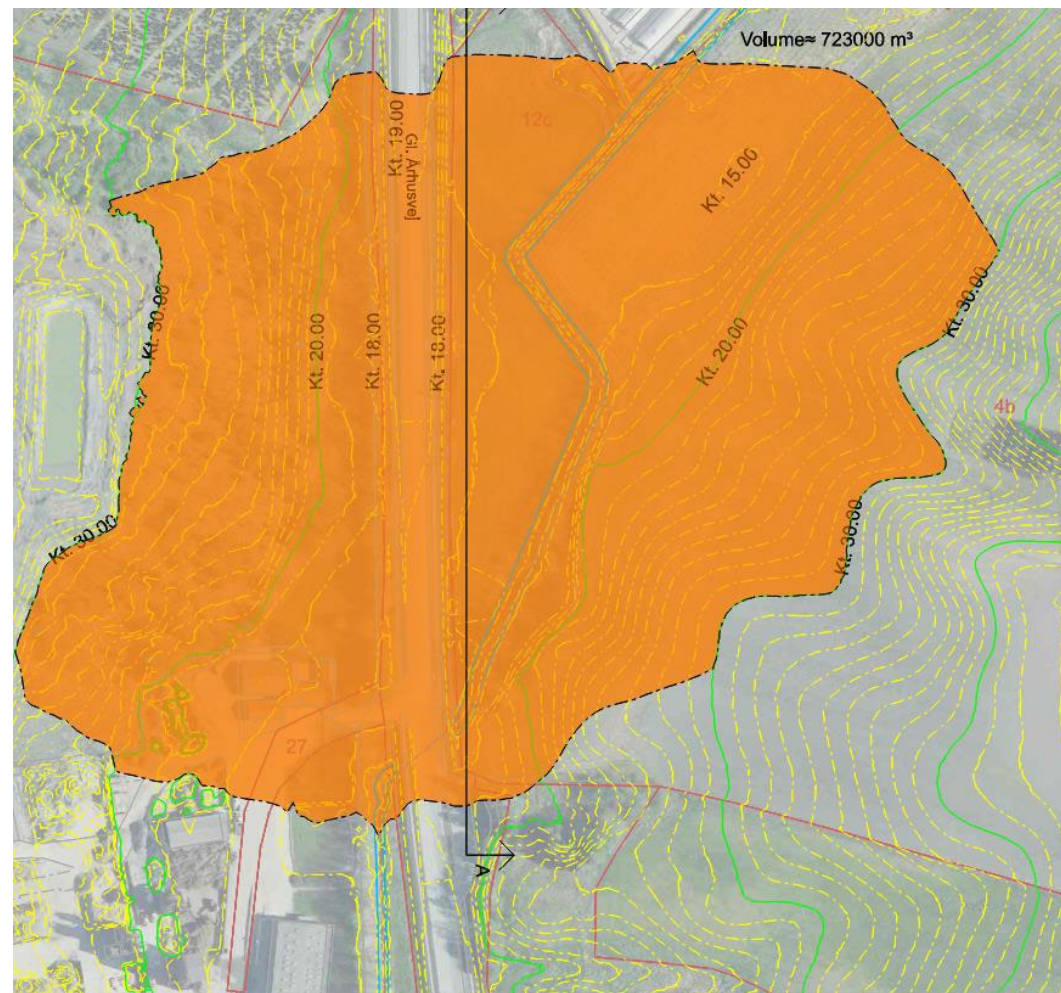


Løsning: Styring/kontrol af jordens placering.

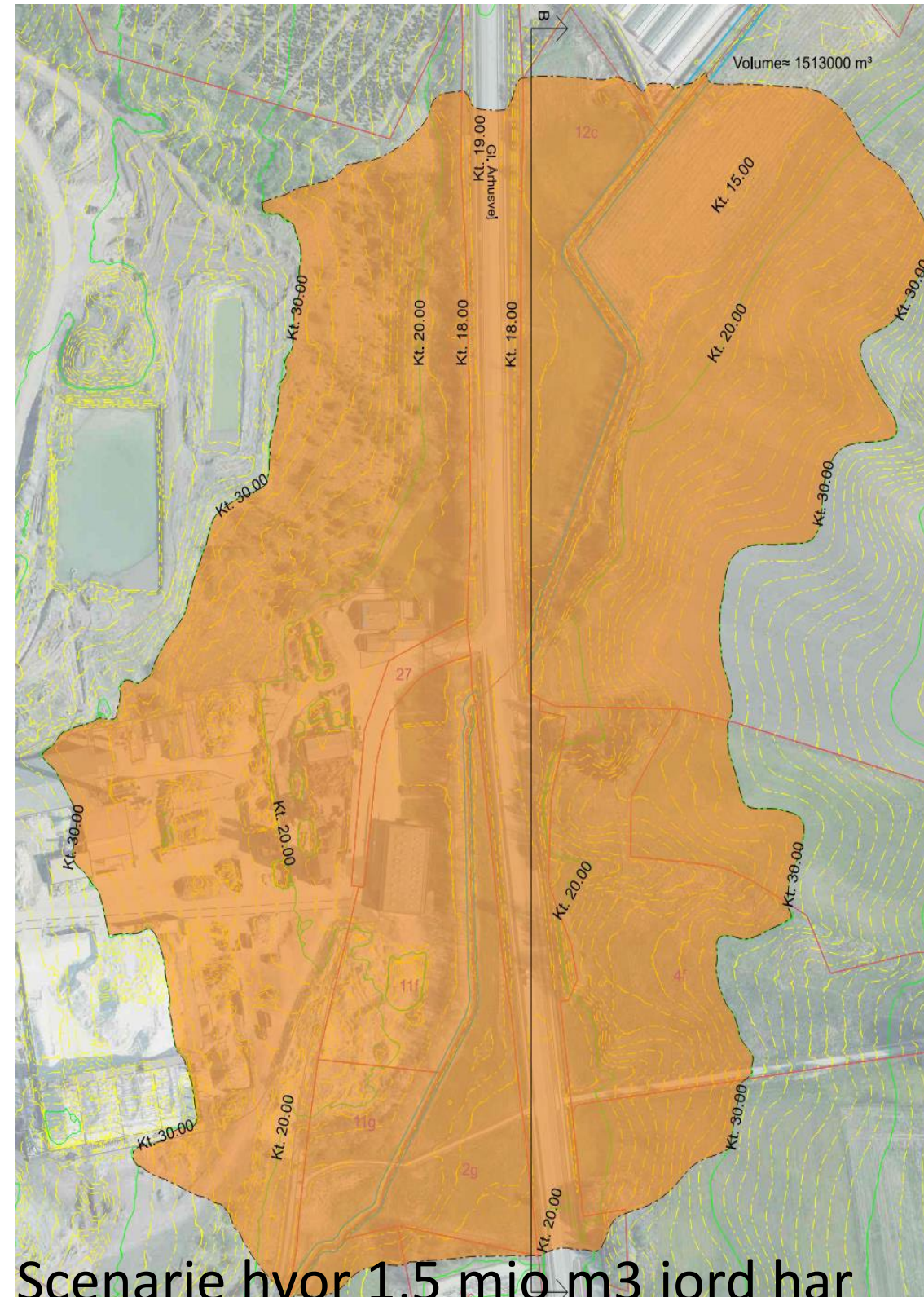


Ølst rammes ikke (fortsættes på næste side).

Løsning: Styring af jordens placering



Scenarie hvor 0,7 mio m³ jord har bevæget sig udenfor NW-matrikel

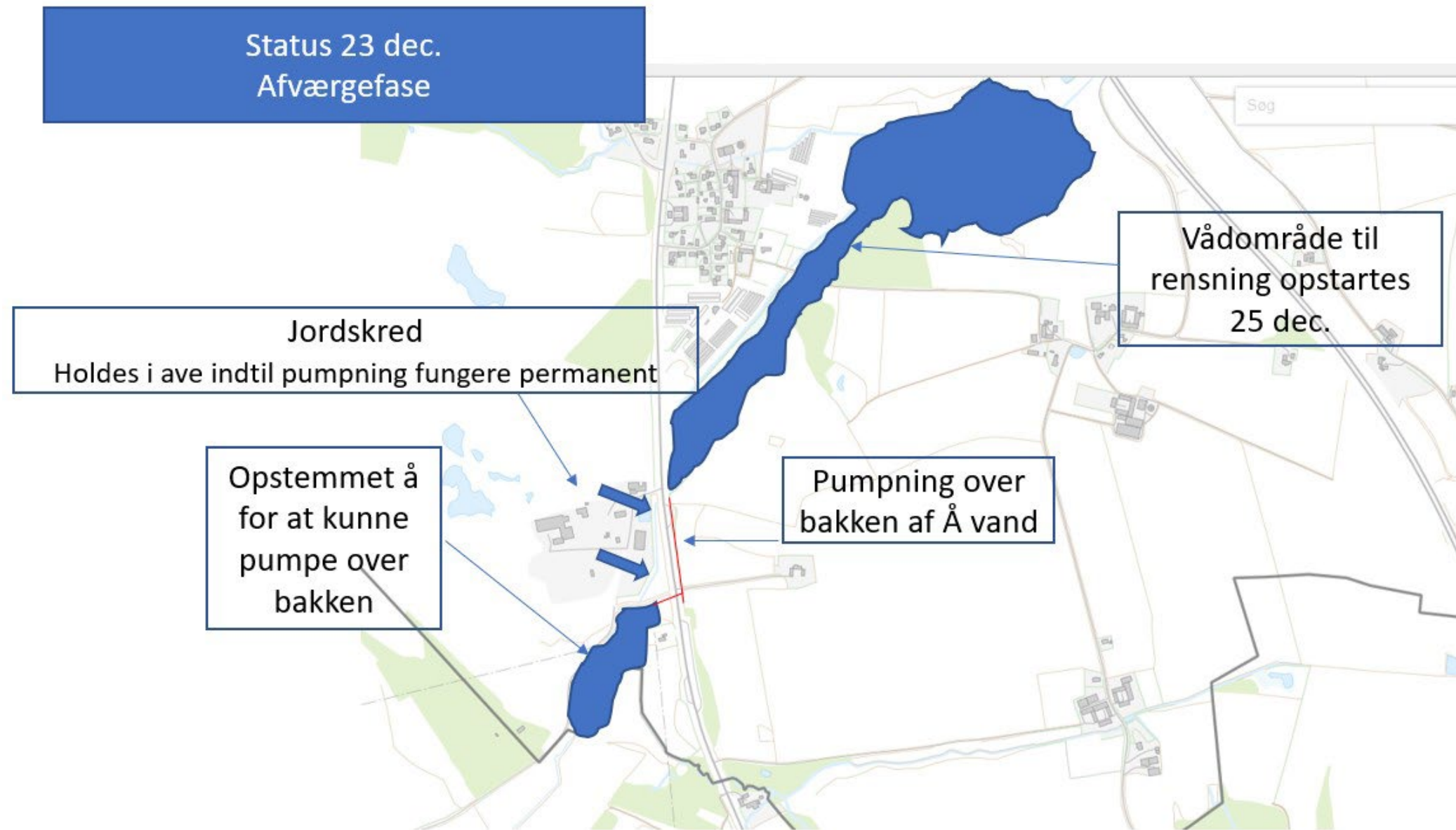


Scenarie hvor 1,5 mio m³ jord har bevæget sig udenfor NW-matrikel.

Styring af jorden:

- Det vurderes, at det er muligt at styre jordmængdernes placering, så Ølst by ikke bliver berørt.
- En forudsætning for den viste situation, at bevægelse og geometri kontrolleres løbende med gravemaskiner, dumpers og dosere.

Strategien d. 26. december



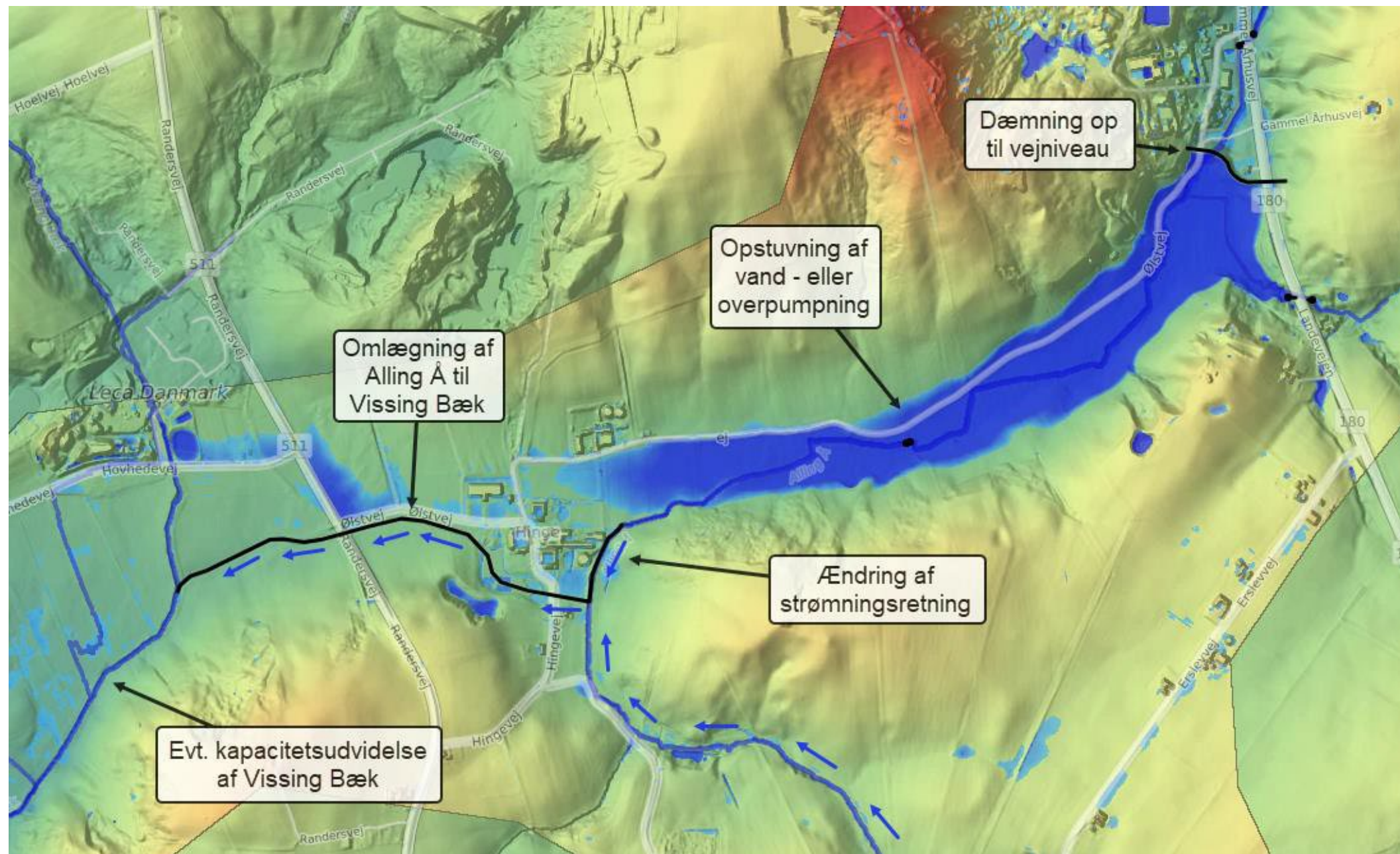
Fokus på at optimere pumpekapacitet

Kører jord væk ved bunden af skredet for at tage trykket af sydsiden

Jord køres til kartering og tilbage i jordtippen

Igangsat geoteknisk udredningsarbejde

Plan E – Vissing Bæk



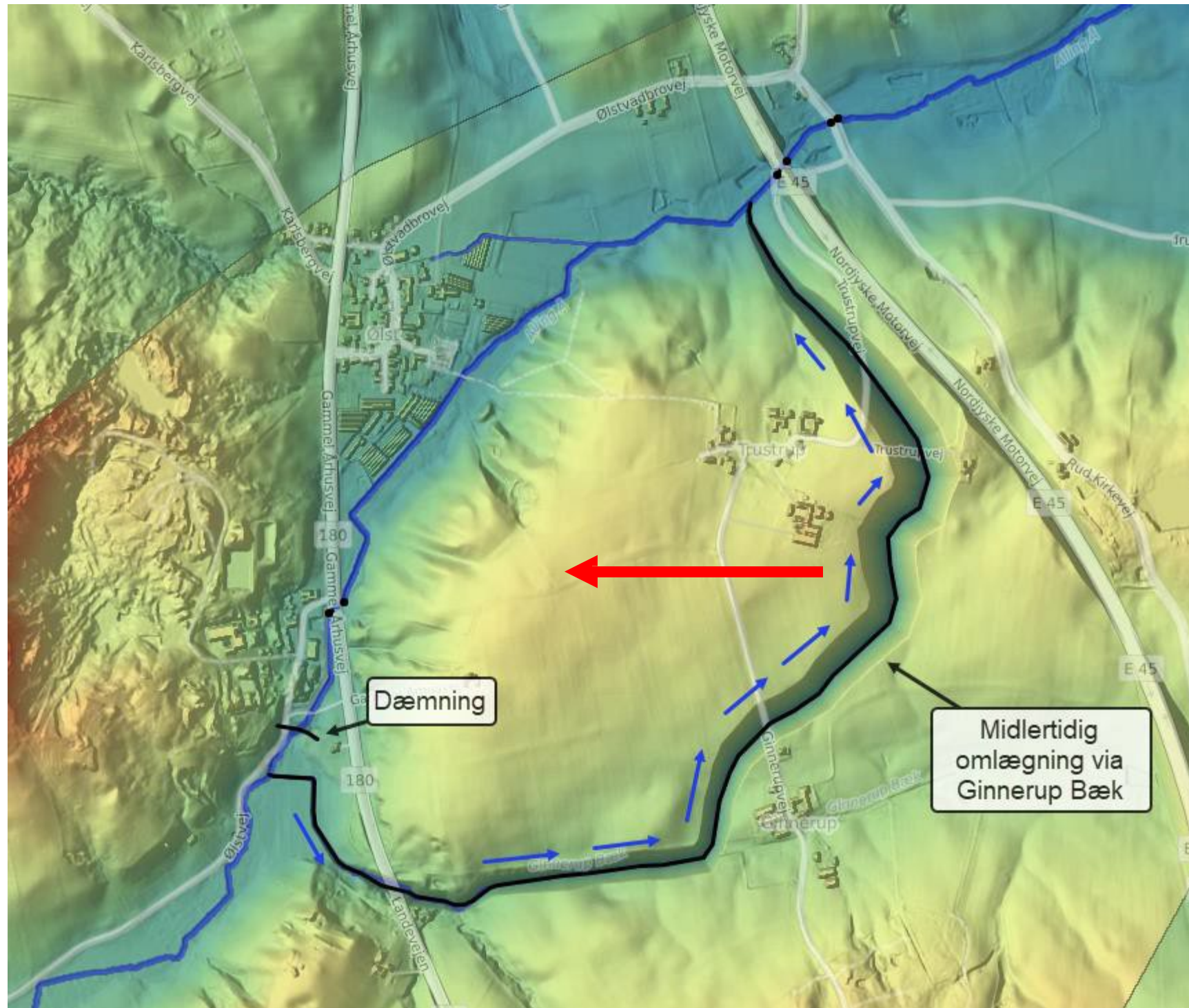
- Teknisk "simpel" og hurtig at gennemfører teknisk.
- Analyse af vandføring i Vissing Bæk og Lilleå
- Tilpasning af Vissing bæk?
- Miljømæssig fordelagtig
- Relativ "billig"
- Lodsejere berøres
- Aldrig prøvet før
- Kræver samarbejde med Favrskov Kommune.
- Skal måske suppleres med pumper eller underboring.

Plan F – Flytte pumper mod sydvest



- Pumpekapacitet
- Længere pumpestrækning
- Svært tilgængelig pumpestation?
- Miljømæssigt ikke god løsning
- Økonomisk mindre tung

Plan G – Nyt trace



- Langsom løsning
- Økonomisk tung alt efter jordskreds udbredelse
- Mulighed for reetablering af Alling Ås oprindelige forbindelse/opland
- Miljømæssig fordelagtig
- Håndtering af jordmængder fra afgravning svær
- Kan måske sammentænkes med reetablering af Gl. Aarhusvej.

Siden d. 26. december



Jordprøver udtaget i forbindelse med afværgeindsatsen ved Nordic Waste

Prøverne har til formål at skabe klarhed over, hvad indholdet er i den jord, der køres væk fra Nordic Waste. Forureningsgraden af jorden er pga. den store sammenblanding som jordskredet giver, uvis, og derfor analyserer vi jorden, inden den kan bortskaffes til godkendte jordmodtagere.

Randers Kommunes genbrugsplads har været benyttet til midlertidig opbevaring, men nu benyttes en del af forsvarets arealer til dette.

Jorden analyseres for indhold af:

- Tungmetaller
- PAH'er
- Olieprodukter

Jordprøverne er udtaget fra den jord, der kommer inde fra Nordic Wastes arealer.

Jorden må forventes at indeholde forhøjede værdier af tungmetaller, da der er tale om naturligt højt indhold i området. Virksomheden har tilladelse til at modtage nikkel – og arsenholdig jord over afskæringskriterierne, og virksomheden har modtaget og anvendt microfiller som bl.a. indeholder tungmetaller.

En del af ejendommen er desuden V1-kortlagt, da der har været kul – og olieoplæg i forbindelse med tidligere virksomhedsdrift.

Nordic Waste

Jordskredet

Alling Å

Miljøresultater af jordprøver

Miljøresultater på vandmålinger

Miljøstyrelsen

Grundvandet

Trafik og færdsel

Nyheder om Nordic Waste situationen

Retningslinjer for pressen

Prøvetagning

- Der tages prøver af jorden der køres væk og ”karteres”.
- Jordprøver viser forventet forurening
- Der tages løbende jordprøver af sydsiden af jordskredet
- Der tages vandprøver af åvand og overfladevand
- Alt offentliggøres på kommunens hjemmeside

Forurenerens ansvar

Miljølovgivningen fastsætter generelt et objektivt ansvar.

Det betyder, at virksomheden er ansvarlig, uanset om den overholder de tilladelser, der er givet.

Det er derfor den ansvarlige for forureningen, der skal betale omkostningerne. Fremgår af lov, forarbejder og praksis.

Miljøskadeerstatningslovens § 3, stk. 1:

Den, der som led i erhvervmæssig eller offentlig aktivitet, der er anført i bilag til loven, forårsager en forurening, skal erstatte den skade, som forureningen medfører.

Miljøskadelovens § 1

Loven har til formål at sikre, at den ansvarlige for en miljøskade eller en overhængende fare for en miljøskade forebygger og afhjælper skaden eller faren og afholder alle omkostninger hertil.

Miljøbeskyttelseslovens § 69, stk. 1 med kommentar

I de i § 68 nævnte situationer skal tilsynsmyndigheden meddele den for forholdet ansvarlige, at det ulovlige forhold skal bringes til ophør.

Komm.: "Den ansvarlige": DVS. den fysiske eller juridiske person, der har dispositionsret over den installation eller aktivitet, der potentielt eller aktuelt forurener."

Miljøbeskyttelseslovens § 73b

Ved den ansvarlige for driften forstås den, der driver eller kontrollerer den erhvervmæssige aktivitet.

Miljøstyrelsen

- Når miljøstyrelsen giver deres påbud bliver de myndighed på sagen i stedet for Randers Kommune.
- Det betyder, at det er dem, der skal tage stilling til hvilke tiltag, der igangsættes.
- Påbud.
- Folketinget afsætter 205 millioner.



Gennemgang af spørgsmål

- Fremtiden
- Miljøkonsekvenser
- Sagsbehandling
- Trafikale udfordringer
- Økonomiske konsekvenser for kommune og lokalområde

Spørgsmål vedr. fremtiden:



Nordic Wastes fortsatte drift?

Planerne for genetablering af området.

Sandsynligheden for at PLAN G – nyt Trace gennemføres.

Bedste gæt på en tidshorisont for arbejdet.

Hvad er worst case scenario for borgerne i Ølst.

Spørgsmål vedr. fremtiden:



Kommunikation/information til borgerne i Ølst i fremover.

Offentliggørelse af geotekniske rapporter, der ligger til grund for miljøgodkendelserne.

Spørgsmål vedr. miljøkonsekvenser:



Er det sikkert at være borger i Ølst? Forurening af drikkevand, sikkert at spise lokale frugter/grønsager?

Sikring af at forureningen ikke spredes. Hvad gøres?

- Test af miljøet
- Grundvand

Er der miljøorganisationer eller eksperter, der kan bistå borgere med rådgivning eller hjælp ift. forureningsspørgsmålet?

Flere arter er forsvundet i Alling Å. Hvordan forholder kommunen sig til det?

Spørgsmål vedr. sagsbehandling:



Giver situationen anledning til at ændre praksis om miljøgodkendelser?

Borgernes høringssvar ifm. miljøgodkendelser – tilsidesat?

Er tilsynspligt og kontrolbesøg blevet udført acceptabelt? Hvor mange og hvor ofte?

Virksomhedens egenkontrol.



Spørgsmål vedr. trafik:

Indsatser for at mindske støj- og trafikgener.

Den fremadrettede plan for trafikafvikling i området.

Hastighed: Problemer med hasarderet kørsel.

- Fartdæmpning
- Hastighedsbegrænsning
- Tilstedeværelse af politi

Skiltning.

Spørgsmål vedr. trafik:



Påvirkning af bustrafikken (rute 116, 118 mv.).

Øget slid på vejene (observeres huller mv.). Vedligehold og reparation.

E45

Spørgsmål vedr. økonomi:



Sagens omkostninger.

- Nordic Wastes ansvarsforsikring
- Beløbets størrelse

Mistet værdi af boliger i Ølst – mulighed for compensation/erstatninger. Hvad er der af muligheder.

Hvordan sikrer man, at der ikke sker overforbrug af timer til div. eksterne rådgivere mv.

Spørgsmål vedr. økonomi:



Kompensation til lodsejere for skade på grund forårsaget af arbejde for at miljøsikring af Alling Å.

Ekstra udgifter som konsekvens af NW-situationen (omkørsel, busbilletter osv.) – økonomisk hjælp at søge?



Tak for jeres tid